

クボタディーゼルエンジン

KUBOTA DIESEL ENGINE

純正部品表

ILLUSTRATED PARTS LIST

D1503-M-E4B-BGYB-2

型 式 名	備 考
D1503-M-E4B-BGYB-2	(株)やまびこ 14k VA 発電機 搭載用

2018 年 11 月初版
NOV. 2018

部品表番号 CODE No.
07909-E4470



③タイトルまたは備考欄

- 必要と思われる事項を注記してあります。(例 . オーバーサイズ, アンダーサイズ等)
STD…スタンダード SET…セット販売
OLD…古い部品または古い形状・古いモデル
NEW…新しい部品または新しい形状・新しいモデル

④イラスト欄に, ●印のマークまたは備考欄中☆印のマークがある部品は, 単体販売不可部品です。

2. 本部品表は改良のため予告なく変更することがあります。

■集録型式

型 式 名	製品コード No.	備 考
D1503-M-E4B-BGYB-2	1J336-11000	(株)やまびこ 14k VA 発電機 搭載用

■使用色

色 名	スポットカラー S	スポットカラー	ラッカー (1K 缶)	ラッカー (4K 缶)	スーパーラッカー (4K 缶)	スーパーラッカー (16K 缶)
青色 9 号	07935-60027	07935-50427	07913-01051	07913-04051	07913-44451	07913-16401

NOTICE

This Parts List is for the following purposes.

1. When ordering parts, check with this Parts List to confirm the part number and the name of parts.
2. When making repairs, refer to the illustrations in this Parts List.
3. This Parts List is subject to change without notice.

INSTRUCTIONS

Fig.No.....Represents No. corresponding to each group name.

ComponentsThe components of an assembly are identified by a bracket of dotted lines.

PointIndicates that the parts is not sold independently.

The assembly containing the part needs to be ordered.

REF.No.Reference numbers are assigned to parts in the illustration. The code number of a part in the illustration can be identified by referring to the same reference number in the parts list.

Model name.....The name of the basic model is indicated in this column. Other applicable models are indicated on the "REMARKS" column.

ENGINE MODELS	CODE No.	REMARKS
D1503-M-E4B-BGYB-2	1J336-11000	14k VA (SET ENGINE)

S.No.....Indicates a group of serial numbers to which a design change is applied.
(serial No.)

Engine Serial No.

8 7 J 0001

8 7 K A001

↑ ↑ ↑ ↑ Lower 4 digits in Numerals or Alphabetical letter (A to Z) and Numerals (start 0001 to max Z999).

5th digit Alphabetical letter (Month of manufacture).

Month	1	2	3	4	5	6	7	8	9	10	11	12
	A,B	C,D	E,F	G,H	J,K	L,M	N,P	Q,R	S,T	U,V	W,X	Y,Z

6th digit Numerals or Alphabetical letter (Year of manufacture).

Year	1998	1999	2000	01	02	03	04	05	06	07	08	09	10	11	12
	W	X	Y	1	2	3	4	5	6	7	8	9	A	B	C
Year	13	14	15	16	17	18	19	20	21	22	23	24	25	26	27
	D	E	F	G	H	J	K	L	M	N	P	R	S	T	V

7th digit Numerals or Alphabetical letter (The factory line identifying).

Identifying	1	2	3	4	5	6	7	8	A	B	C

I.C.....Indicates the interchangeability of parts due to design change.
(interchangeability)

← indicates that a new part can replace an old part, but not vice versa.

≠ indicates that the new and old parts are not interchangeable.

↔ indicates that the new and old parts are interchangeable.

REMARKSIn this column, enter other applicable model names, dimensions and other special items. The following symbols and abbreviations are used throughout this book.

STD ... Standard SET ... Set sale

OLD ... Old parts, old shapes or old models

NEW ... New parts, new shapes or new models

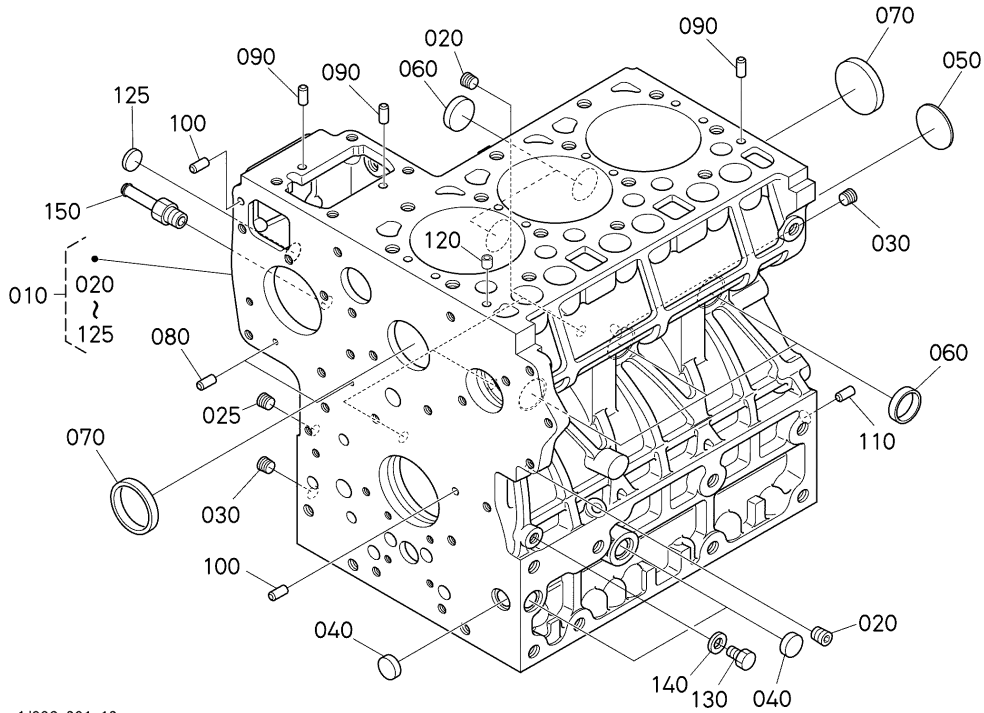
目次

[D1503-M-E4B-BGYB-2]	
000100	クランクケース..... 1
000200	オイルパン..... 2
000300	シリンダヘッド..... 3
000400	ギヤーケース..... 4
000500	ヘッドカバー..... 5
000600	オイルフィルタ..... 6
000700	オイルゲージ..... 7
000800	オイルポンプ..... 8
001500	給油フランジ..... 9
010000	メインベアリングケース..... 10
010100	カム軸・アイドル軸..... 11
010200	ピストン・クランク軸..... 12
010300	フライホイール..... 14
010500	フューエルカム軸・ガバナ軸..... 15
018000	アイドルリング制限装置..... 16
020000	エンジンストップレバー..... 17
020100	停止ソレノイド..... 18
020200	燃料噴射ポンプ..... 19
020400	ガバナ..... 20
020500	速度調整板..... 21
020600	ノズルホルダ・グロープラグ..... 22
030000	燃料フィルタ..... 23
030200	燃料ポンプ（電気式）..... 24
030700	セパレータ..... 25
040200	オルタネータ・プーリ..... 26
040300	オルタネータ分解..... 27
040400	スタータ..... 28
040500	スタータ分解..... 29
040600	オイルスイッチ・プラグ..... 30
050000	ウォータフランジ・サーモスタット..... 31
050100	ウォータポンプ..... 32
050300	ウォータパイプ..... 33
050400	冷却ファン..... 34
050500	冷却水リザーブタンク..... 35
060000	バルブ・ロッカアーム..... 36
060100	吸気マニホールド..... 37
060200	排気マニホールド..... 38
060300	エアークリーナ..... 39
080000	グローランプ・タイマ..... 40
080800	付属品・サービス部品..... 41
080900	取扱説明書..... 42
■	品番索引..... 43

CONTENTS

[D1503-M-E4B-BGYB-2]	
000100	CRANKCASE..... 1
000200	OIL PAN..... 2
000300	CYLINDER HEAD..... 3
000400	GEAR CASE..... 4
000500	HEAD COVER..... 5
000600	OIL FILTER..... 6
000700	DIPSTICK AND GUIDE..... 7
000800	OIL PUMP..... 8
001500	OIL FILLER FLANGE..... 9
010000	MAIN BEARING CASE..... 10
010100	CAMSHAFT AND IDLE GEAR SHAFT..... 11
010200	PISTON AND CRANKSHAFT..... 12
010300	FLYWHEEL..... 14
010500	FUEL CAMSHAFT AND GOVERNOR SHAFT..... 15
018000	IDLE APPARATUS..... 16
020000	ENGINE STOP LEVER..... 17
020100	STOP SOLENOID..... 18
020200	INJECTION PUMP..... 19
020400	GOVERNOR..... 20
020500	SPEED CONTROL PLATE..... 21
020600	NOZZLE HOLDER AND GLOW PLUG..... 22
030000	FUEL FILTER..... 23
030200	FUEL PUMP (ELECTRICAL)..... 24
030700	SEPARATOR..... 25
040200	ALTERNATOR AND PULLEY..... 26
040300	ALTERNATOR (COMPONENT PARTS)..... 27
040400	STARTER..... 28
040500	STARTER (COMPONENT PARTS)..... 29
040600	OIL SWITCH AND PLUG..... 30
050000	WATER FLANGE AND THERMOSTAT..... 31
050100	WATER PUMP..... 32
050300	WATER PIPE..... 33
050400	FAN..... 34
050500	RESERVE TANK..... 35
060000	VALVE AND ROCKER ARM..... 36
060100	INLET MANIFOLD..... 37
060200	EXHAUST MANIFOLD..... 38
060300	AIR CLEANER..... 39
080000	GLOW LAMP AND TIMER..... 40
080800	ACCESSORIES AND SERVICE PARTS..... 41
080900	OPERATOR'S MANUAL..... 42
■	NUMERICAL INDEX..... 43

000100 クランクケース CRANKCASE



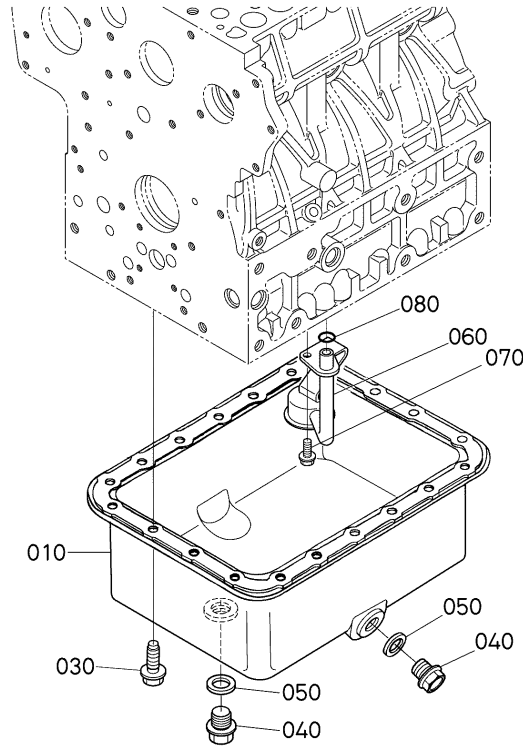
1J336-001-10

A:D1503-M-E4B-BGYB-2

図番 REF.No.	品番 PART No.	部品名称	PART NAME	数量	互換 I.C.	備考 REMARKS
				Q'TY/S.No.		
010	1J336-0101-0	クランクケース, コンプ	CRANKCASE, COMP	1		
020	15521-9602-0	プラグ (R1/8)	PLUG	4		
025	16691-9602-2	プラグ	PLUG	1		
030	15521-9603-0	プラグ (R1/4)	PLUG	2		
040	17391-9616-0	ヘルチプラグ	PLUG, EXPANSION	3		
050	16271-9616-0	ヘルチプラグ	PLUG, EXPANSION	1		
060	15221-0338-0	ワカタプラグ	CAP, SEALING	5		
070	15221-0339-0	ワカタプラグ	CAP, SEALING	2		
080	05012-00408	アイコウピン	PIN, STRAIGHT	2		
090	05012-00609	アイコウピン	PIN, STRAIGHT	3		
100	05012-00612	アイコウピン	PIN, STRAIGHT	2		
110	05012-01018	アイコウピン	PIN, STRAIGHT	1		
120	15221-3365-0	パイブピン	PIN, PIPE	1		
125	16851-9627-0	ワカタプラグ 2	CAP, SEALING	1		
130	1G896-3361-0	プラグ	PLUG	1		
140	15021-3366-0	パッキン	PACKING	1		
150	15847-7313-2	ドレーンパイプツギテ	JOINT, DRAIN PIPE	1		

↔ 新旧部品兼用可； ≠ 新旧部品兼用不可； ← 新部品は旧部品に兼用可； → 旧部品は新部品に兼用可

000200 オイルパン
OIL PAN



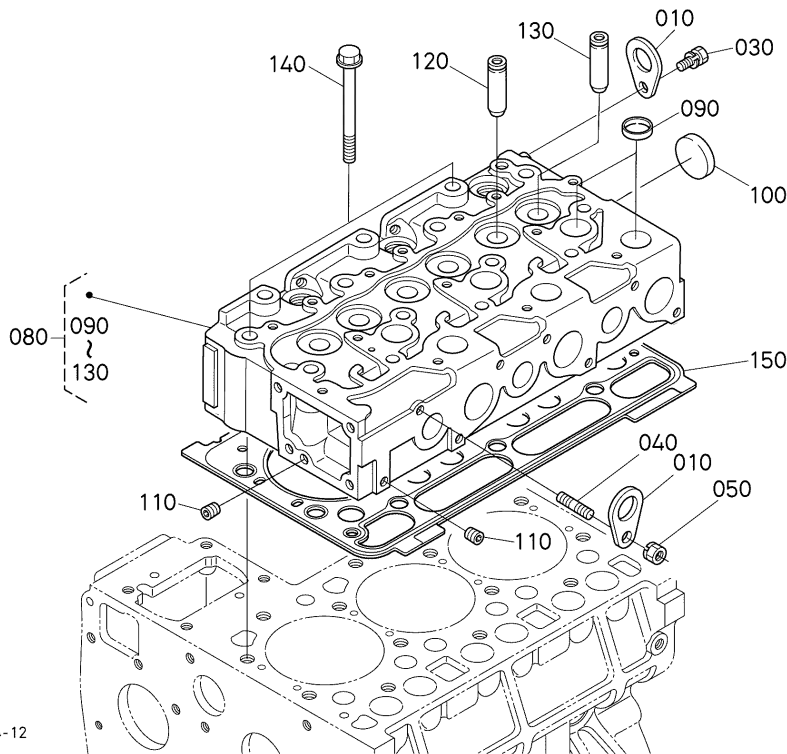
1G388-041-14

A:D1503-M-E4B-BGYB-2

図番 REF.No.	品番 PART No.	部品名称	PART NAME	数量	互換 I.C.	備考 REMARKS
				Q'TY/S.No. A		
010	16414-0150-4	オイルパン, コンブ	COMP.OIL PAN	1		
020	----	ブラנק	BLANK	-		
030	1G861-9101-0	フランジボルト (M10X19)	BOLT (FLANGE)	20		
040	15707-3375-0	プラグ (ドレイン)	PLUG (DRAIN)	2		
050	15451-9667-0	パッキン	PACKING	2		
060	1G850-3211-0	フィルター (オイル, 1)	FILTER, OIL	1		
070	01754-50812	フランジボルト	BOLT, FLANGE	1		
080	04817-00160	Oリング	O RING	1		

↔ 新旧部品兼用可; ≠ 新旧部品兼用不可; ← 新部品は旧部品に兼用可; → 旧部品は新部品に兼用可

000300 シリンダヘッド CYLINDER HEAD



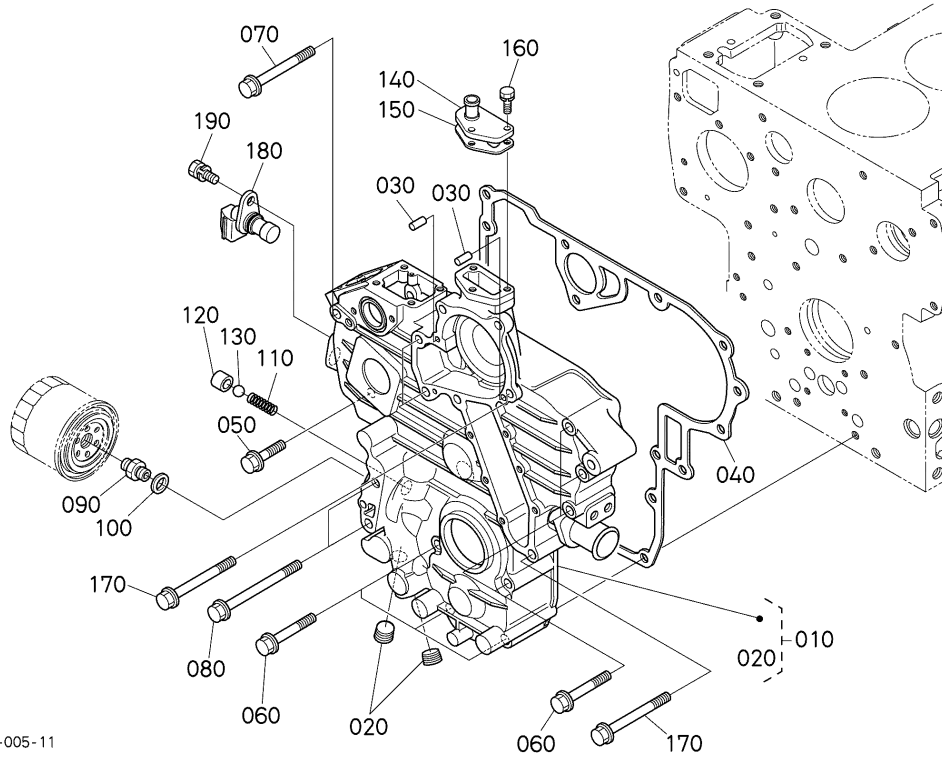
1G388-044-12

A:D1503-M-E4B-BGYB-2

図番 REF.No.	品番 PART No.	部品名称	PART NAME	数量	互換 I.C.	備考 REMARKS
				Q'TY/S.No. A		
010	15221-0175-0	エンジン フック	HOOK,ENGINE	2		
020	----	フランク	BLANK	-		
030	01123-50816	ボルト	BOLT,SEMS	1		
040	15471-9153-0	スタット	BOLT,STUD	1		
050	16429-9201-0	ナット(ハネザガネキ)	NUT WITH LOCK WASHER	1		
060	----	フランク	BLANK	-		
070	----	フランク	BLANK	-		
080	1A013-0304-4	シリンダヘッド, コンブ	HEAD,CYL,COMP	1		
090	15221-0337-0	ワングタプラグ	PLUG,CUP TYPE	9		
100	15221-0349-0	ワングタプラグ	CAP,SEALING	1		
110	15261-9601-0	プラグ (M8テーパ)	PLUG	2		
120	1J829-1358-0	バルブガイド (インレット)	GUIDE,VALVE(INLET)	3		
130	1J829-1356-0	バルブガイド (エキゾースト)	GUIDE,VALVE(EXHAUST)	3		
140	19013-0345-0	ヘッドボルト	BOLT,HEAD(CYLINDER)	14		
150	1G720-0360-0	ガスケット(シリンダヘッド 115)	GASKET,CYL.HEAD	1		1. 15mm
150	1G720-0331-0	ガスケット(シリンダヘッド 120)	GASKET,CYL.HEAD	1		1. 20mm
150	1G720-0361-0	ガスケット(シリンダヘッド 125)	GASKET,CYL.HEAD	1		1. 25mm
150	1G720-0362-0	ガスケット(シリンダヘッド 130)	GASKET,CYL.HEAD	1		1. 30mm
150	1G720-0363-0	ガスケット(シリンダヘッド 135)	GASKET,CYL.HEAD	1		1. 35mm

↔ 新旧部品兼用可; ≠ 新旧部品兼用不可; ← 新部品は旧部品に兼用可; → 旧部品は新部品に兼用可

000400 ギヤケース GEAR CASE



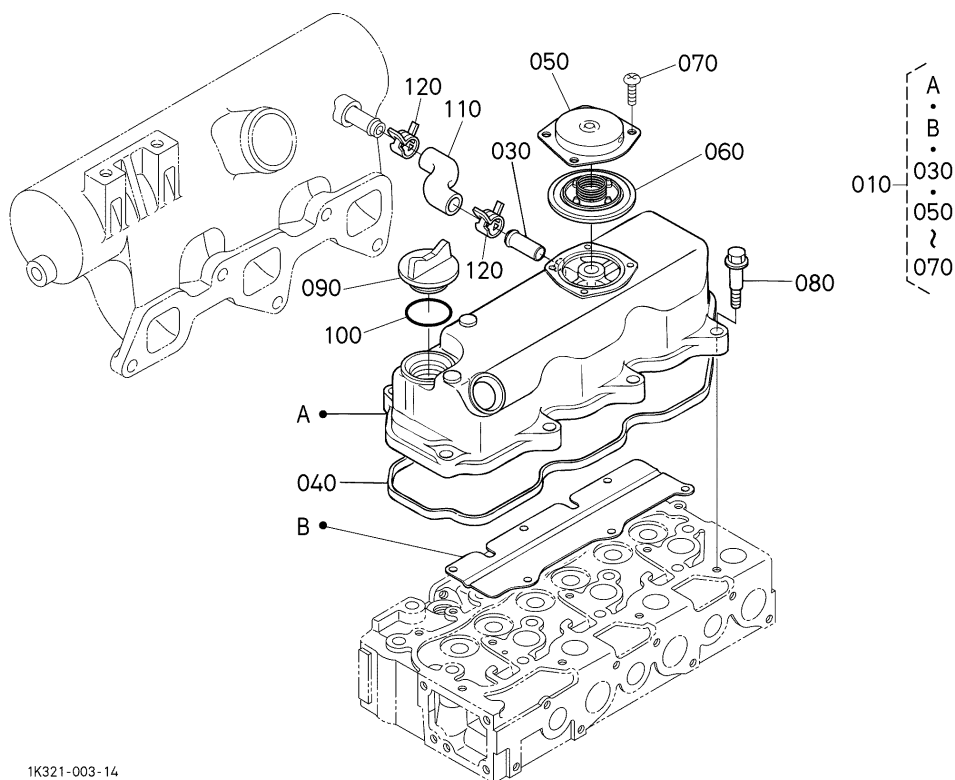
1J939-005-11

A:D1503-M-E4B-BGYB-2

図番 REF.No.	品番 PART No.	部品名称	PART NAME	数量	互換 I.C.	備考 REMARKS
				Q'TY/S.No.		
010	1A051-0402-5	ギヤケース,コンパ	COMP.CASE,GEAR	1		
020	16241-9602-0	プラグ	PLUG	2		
030	05012-00612	ハイコウピン	PIN, STRAIGHT	2		
040	1G701-0413-0	ガスケット(ギヤケース)	GASKET,GEAR CASE	1		
050	01754-50830	フランジボルト	BOLT,FLANGE	1		
060	1A021-9103-0	フランジボルト (M8X68)	BOLT,SEMS	7		
070	01754-50875	フランジボルト	BOLT,FLANGE	1		
080	1G841-9101-0	フランジボルト (M8X108)	BOLT,SEMS	2		
090	1A021-3229-0	クッタツギテ	PIPE(JOINT)	1		
100	1G790-3230-2	カラー(バルブシート)	COLLAR,VALVE SEAT	1		
110	15241-3695-0	スプリング	SPRING	1		
120	15521-3693-0	バルブシート	SEAT,VALVE	1		
130	07715-03213	ボール	BALL	1		
140	15521-7332-0	ウォーターリターンフランジ	FLANGE,WATER RETURN	1		
150	1A021-7333-2	ガスケット(リターンフランジ)	GASKET(RETURN FLANGE)	1		
160	01023-50620	ボルト	BOLT,SEMS	3		
170	01754-50885	フランジボルト	BOLT,FLANGE	4		
180	5H911-4262-2	センサ(カイン)	SENSOR(REVOLUTION)	1		
190	01023-50616	ボルト	BOLT,SEMS	1		

↔ 新旧部品兼用可; ≠ 新旧部品兼用不可; ← 新部品は旧部品に兼用可; → 旧部品は新部品に兼用可

000500 ヘッドカバー HEAD COVER



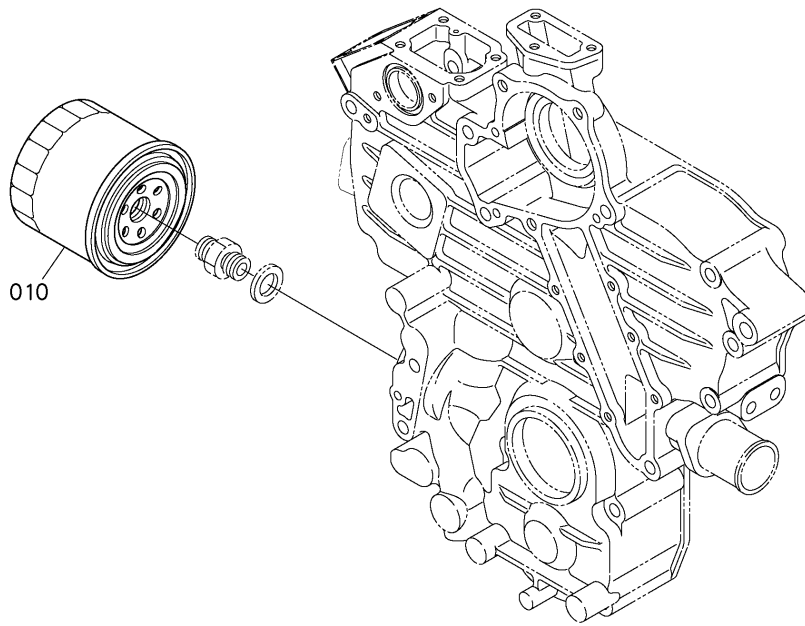
1K321-003-14

A: D1503-M-E4B-BGYB-2

図番 REF.No.	品番 PART No.	部品名称	PART NAME	数量	互換 I.C.	備考 REMARKS
				Q'TY/S.No. A		
010	1G750-1450-7	ヘッドカバー, アッソ	ASSY COVER,CYL.HEAD	1		
020	---	ブランク	BLANK	-		
030	17331-7334-2	パイプ (1, ウォータリターン)	PIPE,WATER RETURN	1		
040	1A021-1452-3	ガスケット (ヘッドカバー)	GASKET(COVER,HEAD)	1		
050	1G801-0512-0	カバー (ブレス)	COVER,BREATHER	1		
060	1G911-0520-3	バルブ, コンブ (ブレス)	COMP VALVE,BREATHER	1		
070	03054-50510	ナベ コネジ	SCREW,PAN HEAD(PHILLIPS)	4		
080	1G911-9102-2	ボルト	BOLT	8		
090	15852-3314-0	キューブ プラグ	PLUG,OIL FILLER	1		
100	04817-50300	Oリング	O RING	1		
110	1K321-0551-0	チューブ (ブレス)	TUBE,BREATHER	1		
120	09318-88155	ホースクランプ (ハネジ)	CLAMP, HOSE	2		

← 新旧部品兼用可; ≠ 新旧部品兼用不可; ← 新部品は旧部品に兼用可; → 旧部品は新部品に兼用可

000600 オイルフィルタ OIL FILTER

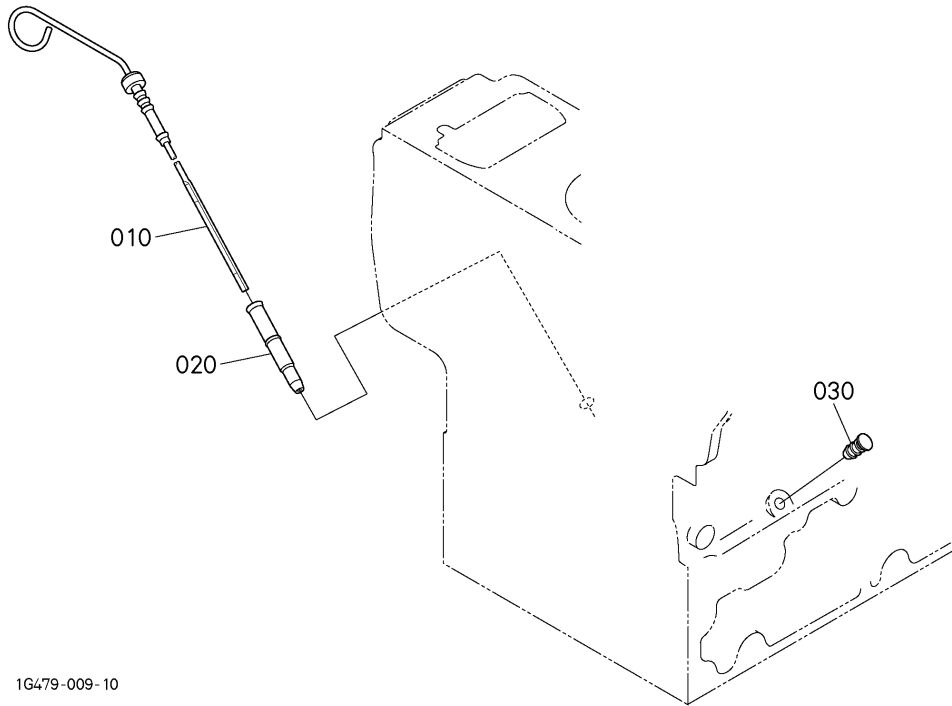


1G365-121-12

A: D1503-M-E4B-BGYB-2

図番 REF.No.	品番 PART No.	部品名称	PART NAME	数量 Q'TY/S.No.	互換 I.C.	備考 REMARKS
				A		
010	16414-3243-4	フィルタ(オイル, カートリッジ)	CARTRIDGE,OIL FILTER	1		
010	HH164-3243-0	フィルタ(オイル, カートリッジ)	FILTER(CARTRIDGE,OIL)	1	←	

000700 オイルゲージ DIPSTICK AND GUIDE



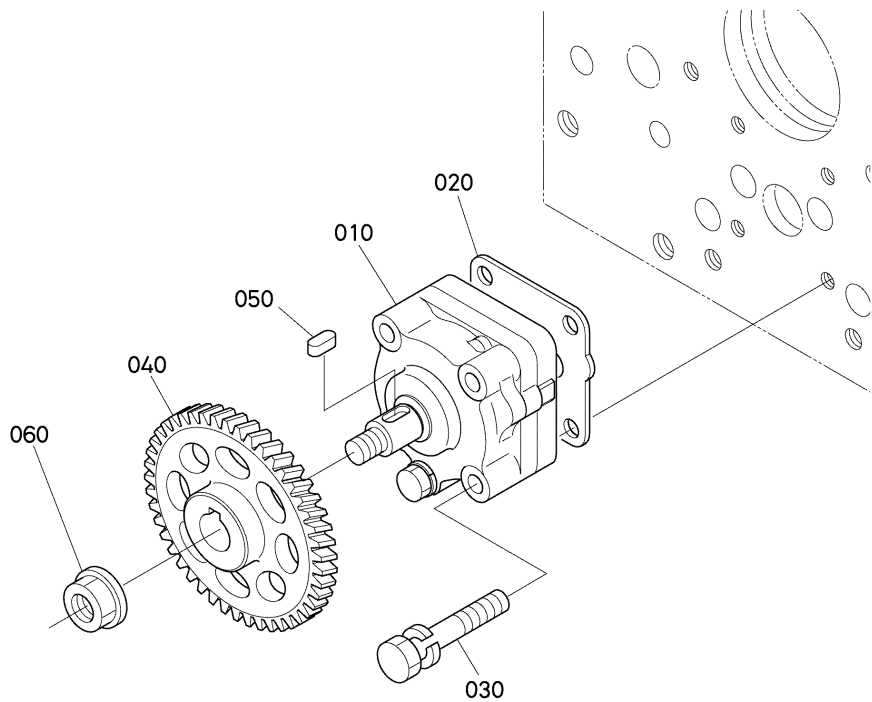
1G479-009-10

A:D1503-M-E4B-BGYB-2

図番 REF.No.	品番 PART No.	部品名称	PART NAME	数量	互換 I.C.	備考 REMARKS
				Q'TY/S.No. A		
010	1J873-3641-2	エンジンオイルゲージ	GAUGE,ENG. OIL	1		
020	17456-3642-0	ガイド (オイルゲージ)	GUIDE(GAUGE,OIL)	1		
030	1G513-3655-0	プラグ (オイルゲージ)	PLUG,OIL GAUGE	1		

↔ 新旧部品兼用可; ≠ 新旧部品兼用不可; ← 新品は旧部品に兼用可; → 旧部品は新品に兼用可

000800 オイルポンプ OIL PUMP



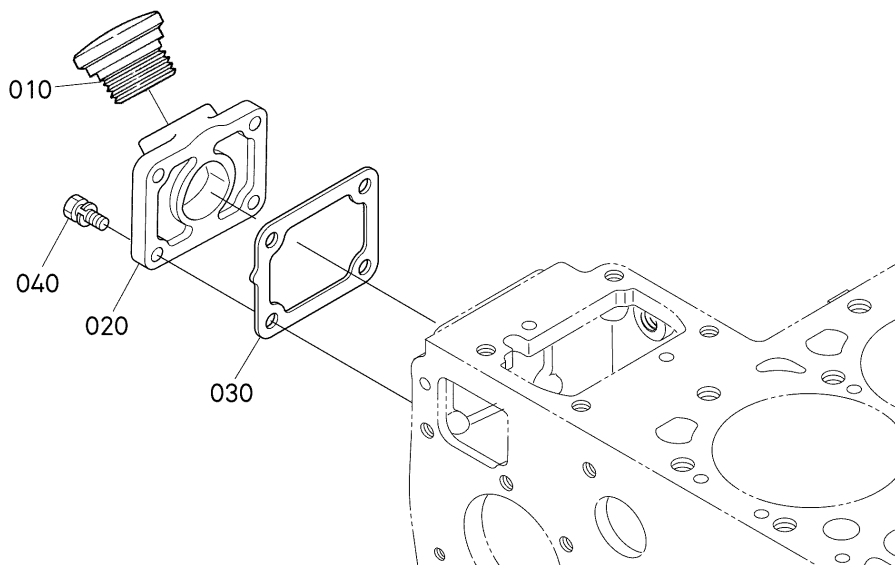
1A043-005-13

A:D1503-M-E4B-BGYB-2

図番 REF.No.	品番 PART No.	部品名称	PART NAME	数量	互換 I.C.	備考 REMARKS
				Q'TY/S.No. A		
010	15471-3501-3	オイルポンプ アッソ	ASSY PUMP,OIL	1		
020	1A021-3515-0	ガスケット(オイルポンプ)	GASKET,OIL PUMP	1		
030	01023-50650	ザガネツキボルト	BOLT,SEMS	4		
040	1G896-3566-0	ギヤ(オイルポンプドライブ)	GEAR,OIL PUMP DRIVE	1		
050	05712-00410	フェザークイ	KEY,FEATHER	1		
060	15221-3568-2	フランジナット	NUT	1		

↔ 新旧部品兼用可; ≠ 新旧部品兼用不可; ← 新部品は旧部品に兼用可; → 旧部品は新部品に兼用可

001500 給油フランジ
OIL FILLER FLANGE

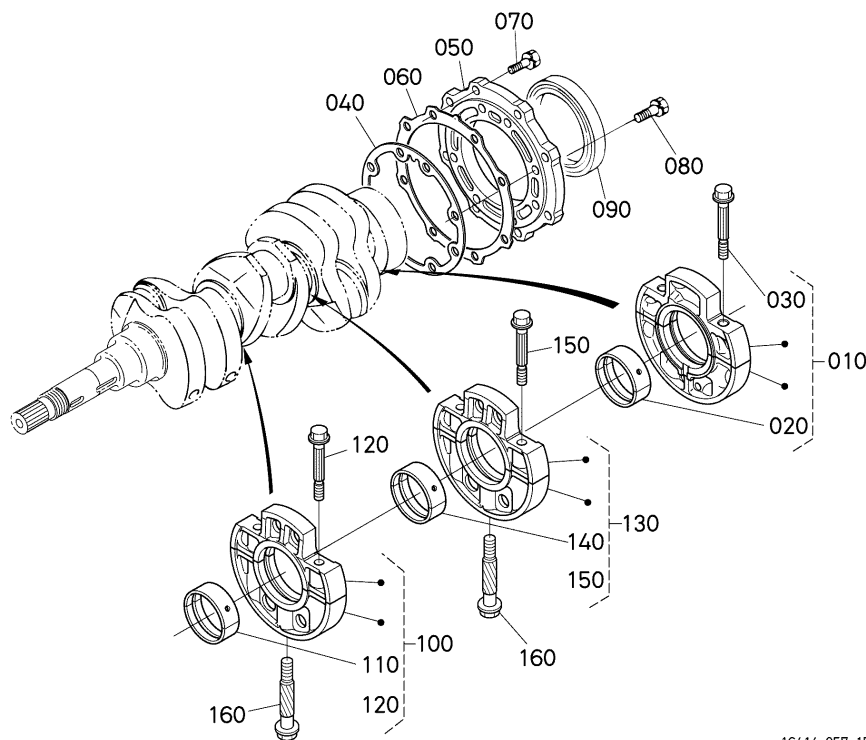


1G388-106-11

A:D1503-M-E4B-BGYB-2

図番 REF.No.	品番 PART No.	部品名称	PART NAME	数量 Q'TY/S.No.	互換 I.C.	備考 REMARKS
				A		
010	1J860-3314-0	エンジンオイルキョウエツプラグ	PLUG,OIL FILLER	1		
020	1A021-3311-2	フランジ(キョウエツ)	FLANGE,OIL FILLER	1		
030	1A021-5166-3	ガスケット(ポンプカバー)	GASKET, PUMP COVER	1		
040	01023-50618	ボルト	BOLT,SEMS	4		

010000 メインベアリングケース MAIN BEARING CASE



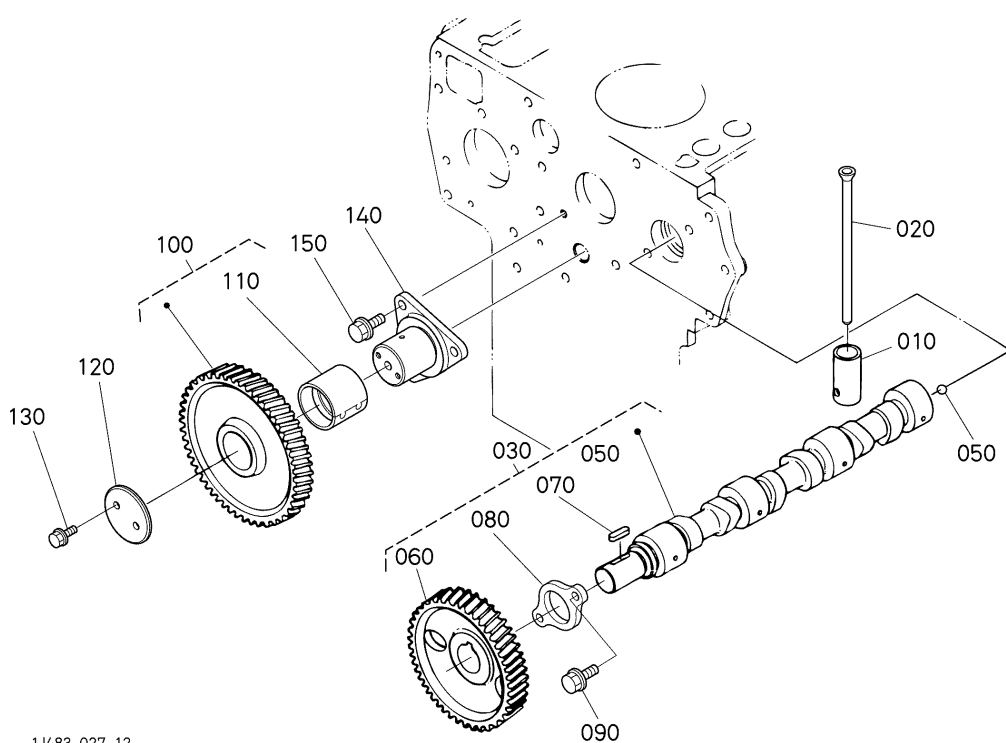
16414-057-15

A:D1503-M-E4B-BGYB-2

図番 REF.No.	品番 PART No.	部品名称	PART NAME	数量	互換 I.C.	備考 REMARKS
				Q'TY/S.No. A		
010	1A041-0709-5	BRG. ケース, フルアツシ (ホイ, メイ	ASSY BRG.CASE,WHEEL	1		
020	1A091-2348-2	メタル セット (クランクシャフト, 2)	METAL,CRANKSHAFT	1		STD SET
020	1A091-2393-0	メタル セット (クランクシャフト2, 02	METAL,CRANKSHAFT	1		-0.20mm SET
020	1A091-2394-0	メタル セット (クランクシャフト2, 04	METAL,CRANKSHAFT	1		-0.40mm SET
030	1A091-0454-0	ボルト (ベアリング ケース 1)	BOLT,BEARING CASE	2		
040	1A091-0436-2	ガスケット (ベアリング ケース)	GASKET,BEARING CASE	1		
050	1G851-0481-3	カバー (ベアリング ケース)	COVER,BEARING CASE	1		
060	1A091-0482-0	ガスケット (ケースカバー)	GASKET,CASE COVER	1		
070	01123-50825	ボルト	BOLT,SEMS	8		
080	01123-50828	ボルト	BOLT,SEMS	8		
090	16433-0446-0	オイルシール (ホイ, ガワ)	SEAL,OIL	1		
100	1A091-0704-5	BRG. ケース, フルアツシ (1, メイン)	ASSY BRG.CASE,MAIN	1		
110	1A091-2348-2	メタル セット (クランクシャフト, 2)	METAL,CRANKSHAFT	1		STD SET
110	1A091-2393-0	メタル セット (クランクシャフト2, 02	METAL,CRANKSHAFT	1		-0.20mm SET
110	1A091-2394-0	メタル セット (クランクシャフト2, 04	METAL,CRANKSHAFT	1		-0.40mm SET
120	1A091-0454-0	ボルト (ベアリング ケース 1)	BOLT,BEARING CASE	2		
130	1A091-0705-5	BRG. ケース, フルアツシ (2, メイン)	ASSY BRG.CASE,MAIN	1		
140	1A091-2348-2	メタル セット (クランクシャフト, 2)	METAL,CRANKSHAFT	1		STD SET
140	1A091-2393-0	メタル セット (クランクシャフト2, 02	METAL,CRANKSHAFT	1		-0.20mm SET
140	1A091-2394-0	メタル セット (クランクシャフト2, 04	METAL,CRANKSHAFT	1		-0.40mm SET
150	1A091-0454-0	ボルト (ベアリング ケース 1)	BOLT,BEARING CASE	2		
160	15601-0456-0	ベアリング ケースボルト 2	BOLT,BEARING CASE	2		

↔ 新旧部品兼用可; ≠ 新旧部品兼用不可; ← 新部品は旧部品に兼用可; → 旧部品は新部品に兼用可

010100 カム軸・アイドル軸 CAMSHAFT AND IDLE GEAR SHAFT

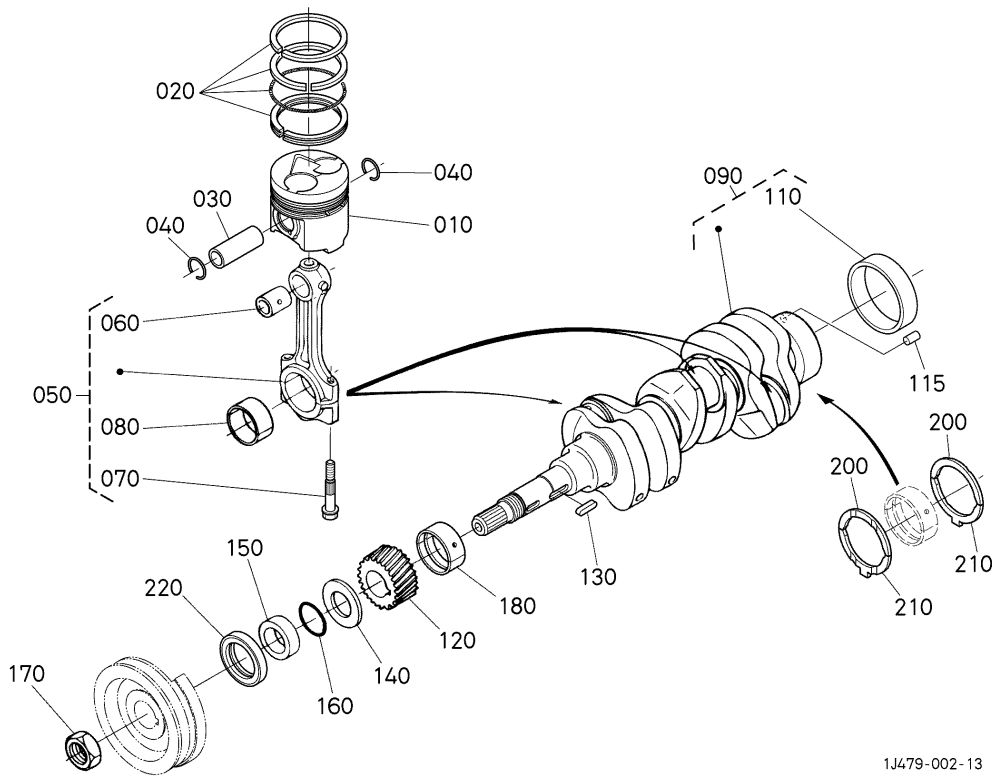


1J483-027-12

A:D1503-M-E4B-BGYB-2

図番 REF.No.	品番 PART No.	部品名称	PART NAME	数量	互換 I.C.	備考 REMARKS
				Q'TY/S.No.		
010	15601-1555-3	タペット	TAPPET	6		
020	19013-1511-0	プッシュロッド	ROD,PUSH	6		
030	1G388-1601-0	カムシャフト, アツシ	ASSY CAMSHAFT	1		
040	---	ブランク	BLANK	-		
050	07715-00401	ボール	BALL 1/4	1		
060	1A091-1651-3	ギヤ(カム)	GEAR,CAMSHAFT	1		
070	05712-00720	フェザークイ	KEY,FEATHER	1		
080	15221-1627-0	カムジクストッパ	STOPPER(CAMSHAFT)	1		
090	01754-50816	フランジボルト	BOLT,FLANGE	2		
100	1G791-2401-3	ギヤ,コンプ(アイドル)	COMP.GEAR,IDLE	1		
110	1J860-2498-2	プッシュ(アイドルギヤ)	BUSHING(IDLE GEAR)	1		
120	1J854-2437-0	カラ(アイドルギヤ)	COLLAR,IDLE GEAR	1		
130	01754-50610	フランジボルト	BOLT,FLANGE	2		
140	1A021-2425-4	シャフト(アイドルギヤ)	SHAFT,IDLE GEAR	1		
150	01754-50816	フランジボルト	BOLT,FLANGE	3		

010200 ピストン・クランク軸 PISTON AND CRANKSHAFT



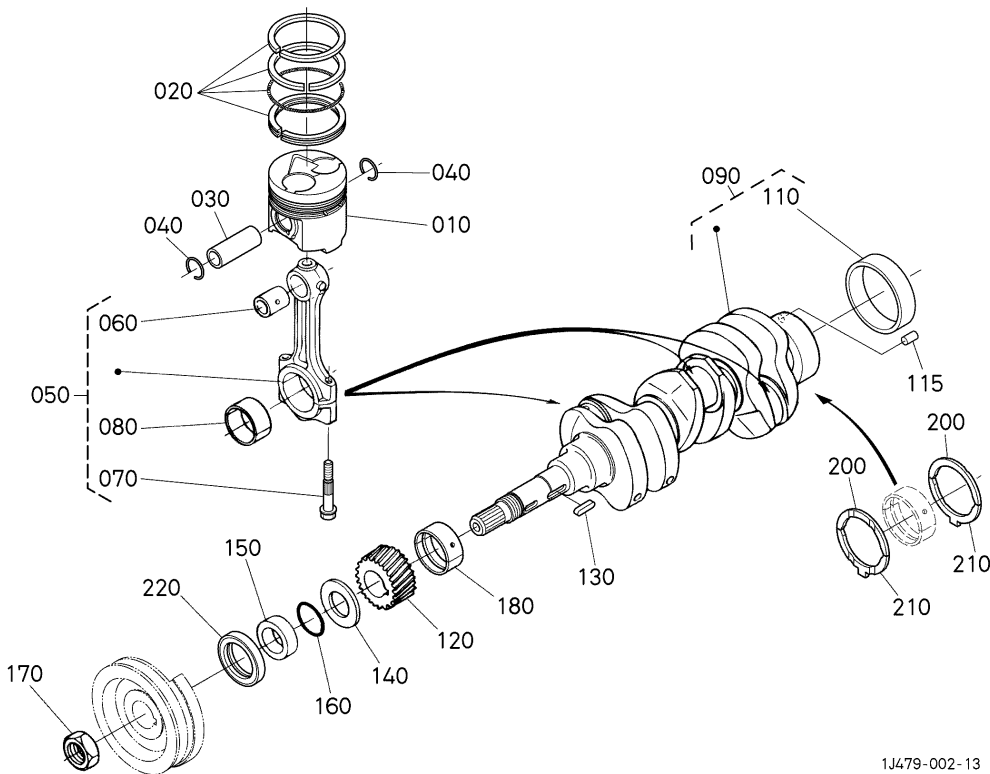
1J479-002-13

A:D1503-M-E4B-BGYB-2

図番 REF.No.	品番 PART No.	部品名称	PART NAME	数量	互換 I.C.	備考 REMARKS
				Q'TY/S.No.		
				A		
010	1G701-2111-2	ピストン	PISTON	3		STD
010	1G701-2190-2	ピストン(025)	PISTON	3		+0.25mm
020	1A024-2105-3	ピストンリング, アツシ	ASSY PISTON RING	3		STD
020	1A024-2109-4	ピストンリング, アツシ(025)	ASSY PISTON RING	3		+0.25mm
030	1A021-2131-0	ピストンピン	PISTON PIN	3		
040	1G279-2133-0	アサセクリップ	CIR CLIP,INTERNAL	6		
050	17311-2201-4	コネクティングロッド, アツシ	ROD,CONNECTING,ASSY	3		
060	17331-2198-2	ブッシュ(ピストンピン)	BUSH,PISTON PIN	3		
070	1J700-2214-0	コンロッドボルト	BOLT,CONNECTING ROD	6		
080	17311-2231-2	クランクピンメタルセット	METAL,CRANKPIN	3		STD SET
080	17311-2297-0	クランクピンメタルセット 0.2	METAL(CRANKPIN,02)	3		-0.20mm SET
080	17311-2298-0	クランクピンメタルセット 0.4	METAL(CRANKPIN,04)	3		-0.40mm SET
090	1A051-2302-0	クランクシャフト, コンブ	CRANKSHAFT,COMP	1		
100	----	ブランク	BLANK	-		
110	19202-2328-0	ブッシュ(クランクシャフト)	BUSH,CRANKSHAFT	1		
115	1A021-2319-2	ヘイコピン	PIN,STRAIGHT	1		
120	1A081-2411-0	ギヤ(クランクシャフト)	GEAR,CRANKSHAFT	1		
130	05712-00728	フェザキー	KEY,FEATHER	1		
140	15471-2331-2	クランクジクオイルスリガ	OIL SLINGER	1		
150	19202-2325-0	クランクジクカラー	COLLAR,CRANKSHAFT	1		
160	04811-10300	Oリング	O RING	1		
170	15221-2336-0	クランクジクナット	NUT,CRANKSHAFT	1		
180	1A091-2347-2	メタル(クランクシャフト, 1)	METAL,CRANKSHAFT	1		STD
180	1A091-2391-0	メタル(クランクシャフト, 1.02)	METAL,CRANKSHAFT	1		-0.20mm
180	1A091-2392-0	メタル(クランクシャフト, 1.04)	METAL,CRANKSHAFT	1		-0.40mm
190	----	ブランク	BLANK	-		
200	1A091-2353-2	サイドメタル(1)	METAL,SIDE	2		STD
200	1A091-2395-0	サイドメタル(1.02)	METAL,SIDE	2		+0.20mm
200	1A091-2396-0	サイドメタル(1.04)	METAL,SIDE	2		+0.40mm
210	1A091-2354-2	サイドメタル(2)	METAL,SIDE	2		STD

↔ 新旧部品兼用可; ≠ 新旧部品兼用不可; ← 新部品は旧部品に兼用可; → 旧部品は新部品に兼用可

010200 ピストン・クランク軸 PISTON AND CRANKSHAFT



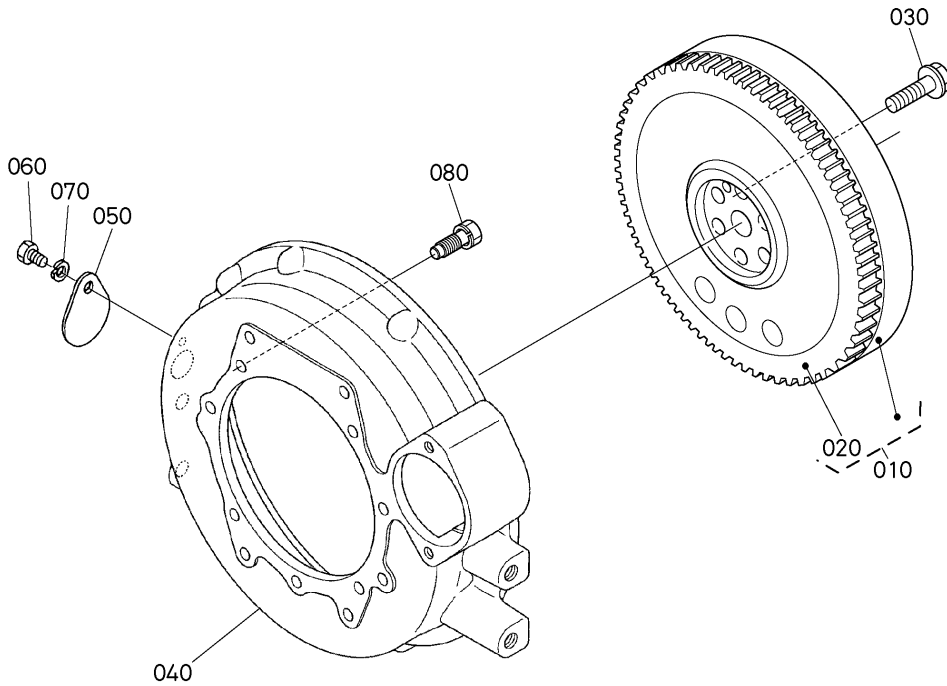
1J479-002-13

A: D1503-M-E4B-BGYB-2

図番 REF.No.	品番 PART No.	部品名称	PART NAME	数量	互換 I.C.	備考 REMARKS
				Q'TY/S.No. A		
210	1A091-2397-0	サイドメタル(2.02)	METAL,SIDE	2		+0.20mm
210	1A091-2398-0	サイドメタル(2.04)	METAL,SIDE	2		+0.40mm
220	1G896-0414-0	オイルシール	SEAL,OIL	1		

↔ 新旧部品兼用可; ≠ 新旧部品兼用不可; ← 新部品は旧部品に兼用可; → 旧部品は新部品に兼用可

010300 フライホイール FLYWHEEL



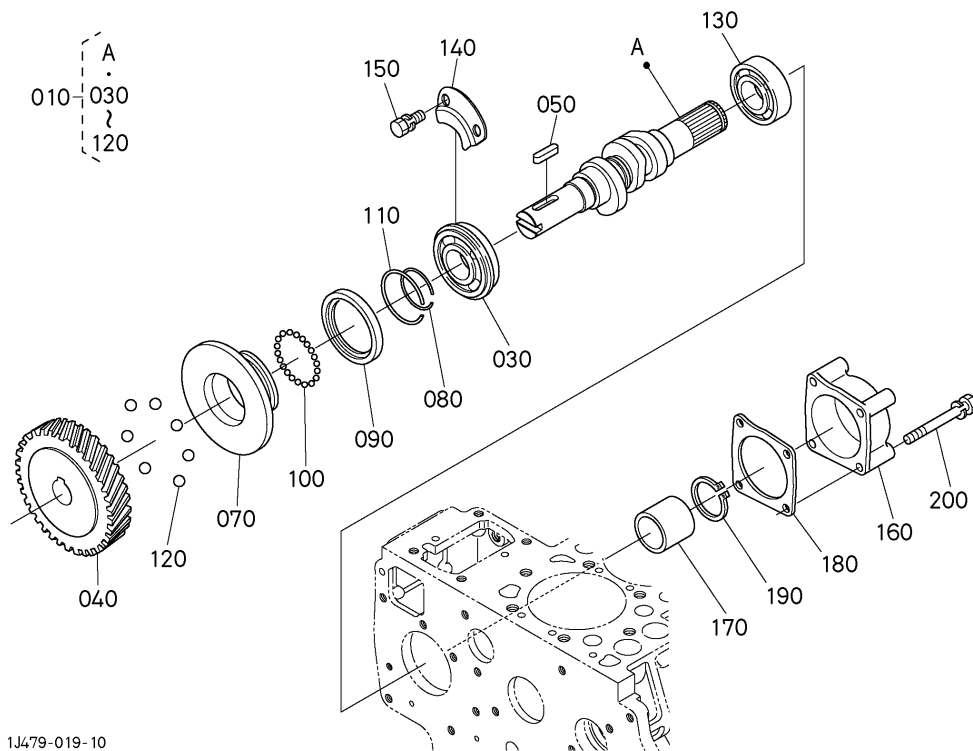
1G388-105-10

A:D1503-M-E4B-BGYB-2

図番 REF.No.	品番 PART No.	部品名称	PART NAME	数量	互換 I.C.	備 考 REMARKS
				Q'TY/S.No. A		
010	1J336-2501-0	フライホイール, コンフ	FLYWHEEL,COMP	1		
020	1A021-6382-0	ギヤ(リング)	GEAR(RING)	1		
030	1G916-2516-0	ボルト(フライホイール)	BOLT,FLYWHEEL	6		
040	1G850-0461-4	ハウジング(フライホイール)	HOUSING,FLYWHEEL	1		
050	31220-1417-0	タイミングマドカバー	COVER	1		
060	01153-50812	ボルト	HEX,BOLT	1		
070	04512-50080	ワッシャー カネ	WASHER,SPRING LOCK	1		
080	16427-9101-0	ボルト(ハウジング, フライホイール)	BOLT	11		

↔ 新旧部品兼用可; ≠ 新旧部品兼用不可; ← 新品は旧部品に兼用可; → 旧部品は新品に兼用可

010500 フューエルカム軸・ガバナ軸 FUEL CAMSHAFT AND GOVERNOR SHAFT

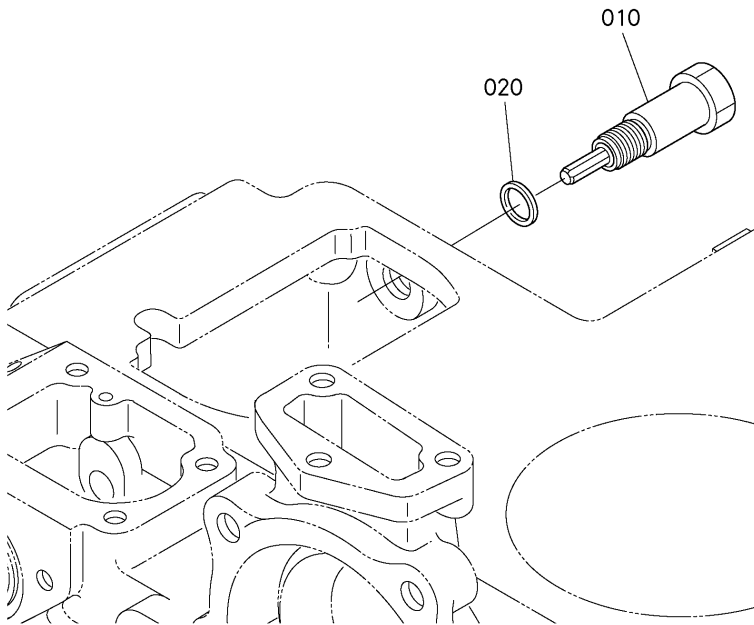


A: D1503-M-E4B-BGYB-2

図番 REF.No.	品番 PART No.	部品名称	PART NAME	数量	互換 I.C.	備考 REMARKS
				Q'TY/S.No. A		
010	16427-1602-0	カムシャフト アツシ (フューエル)	ASSY CAMSHAFT,FUEL	1		
020	----	ブランク	BLANK	-		
030	1G916-5175-0	ボールベアリング	BRNG,BALL	1		
040	16415-5115-0	ギヤ(インジェクションポンプ)	GEAR(PUMP,INJECTION)	1		
050	05712-00525	フェザキー	FEATHER KEY	1		
060	----	ブランク	BLANK	-		
070	1G896-5545-0	スリーブ(ガバナ)	SLEEVE,GOVERNOR	1		
080	15221-5547-0	ガバナスリーブサーキット	CIR-CLIP,GOV. SLEEVE	1		
090	1G896-5569-0	ケース(ガバナボール)	CASE(GOVERNOR BALL)	1		
100	07715-03205	ボール	BALL 5/32	39		
110	15221-5574-0	ガバナボールケースサーキット	CIR-CLIP,GOV. B.CASE	1		
120	07715-00403	ボール	BALL	7		
130	1A021-9730-0	ボールベアリング	BALL BEARING	1		
140	15221-1632-0	フューエルカムジックストッパ	STOPPER(FUEL C/SHAFT)	1		
150	01123-50814	ボルト	BOLT,SEMS	2		
160	15225-1621-4	フューエルカムジックカバー	COVER,FUEL CAMSHAFT	1		
170	15225-1619-0	カラー	COLLAR	1		
180	1G492-1622-0	ガスケット	GASKET	1		
190	04612-00250	ジックサーキット	CIR-CLIP,EXTERNAL	1		
200	01123-50865	ボルト	BOLT,SEMS	4		

↔ 新旧部品兼用可; ≠ 新旧部品兼用不可; ← 新部品は旧部品に兼用可; → 旧部品は新部品に兼用可

018000 アイドリング制限装置
IDLE APPARATUS

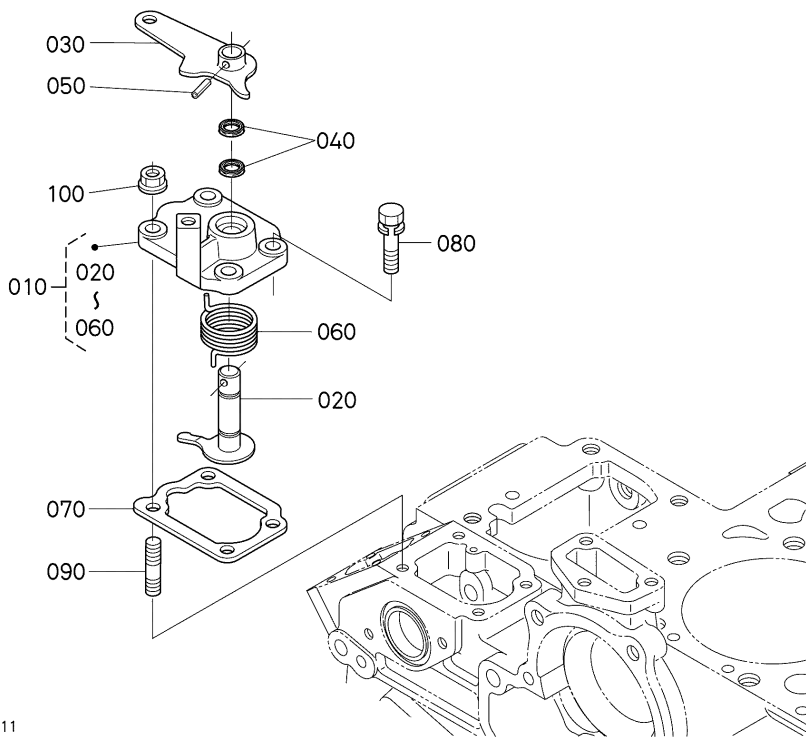


1E190-040-10

A:D1503-M-E4B-BGYB-2

図番 REF.No.	品番 PART No.	部品名称	PART NAME	数量 Q'TY/S.No.	互換 I.C.	備 考 REMARKS
				A		
010	1G364-5416-0	セイゲンソウチ(アイドルリング)	APPARATUS,IDLING	1		
020	04724-00140	ガスケット	GASKET	1		

020000 エンジンストップレバー ENGINE STOP LEVER



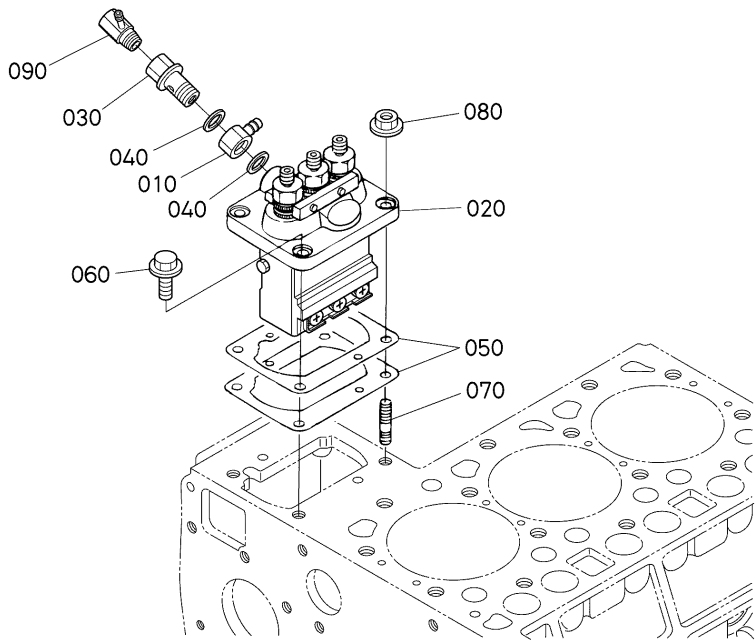
1G388-092-11

A:D1503-M-E4B-BGYB-2

図番 REF.No.	品番 PART No.	部品名称	PART NAME	数量	互換 I.C.	備考 REMARKS
				Q'TY/S.No. A		
010	1J818-5770-0	レバー, アッシー(エンジンストップ)	LEVER,ASSY(ENGINE STOP)	1		
020	1J818-5771-0	レバー, コンパ(ストップ)	LEVER,COMP(ENGINE STOP)	1		
030	1J818-5772-0	レバー(エンジンストップ, 2)	LEVER,ENGINE STOP	1		
040	1J818-9694-0	パッキング(Xリング)	PACKING(X-RING)	2		
050	05411-00414	スプリングピン	PIN,SPRING	1		
060	1A021-5792-0	スプリング(戻り)	SPRING,RETURN	1		
070	1J866-5721-0	ガスケット(プレート)	GASKET	1		
080	01023-50620	ボルト	BOLT,SEMS	2		
090	15221-8821-0	スタッド	BOLT,STUD	2		
100	02751-50060	フランジナット	NUT,FLANGE	2		

↔ 新旧部品兼用可; ≠ 新旧部品兼用不可; ← 新部品は旧部品に兼用可; → 旧部品は新部品に兼用可

020200 燃料噴射ポンプ INJECTION PUMP



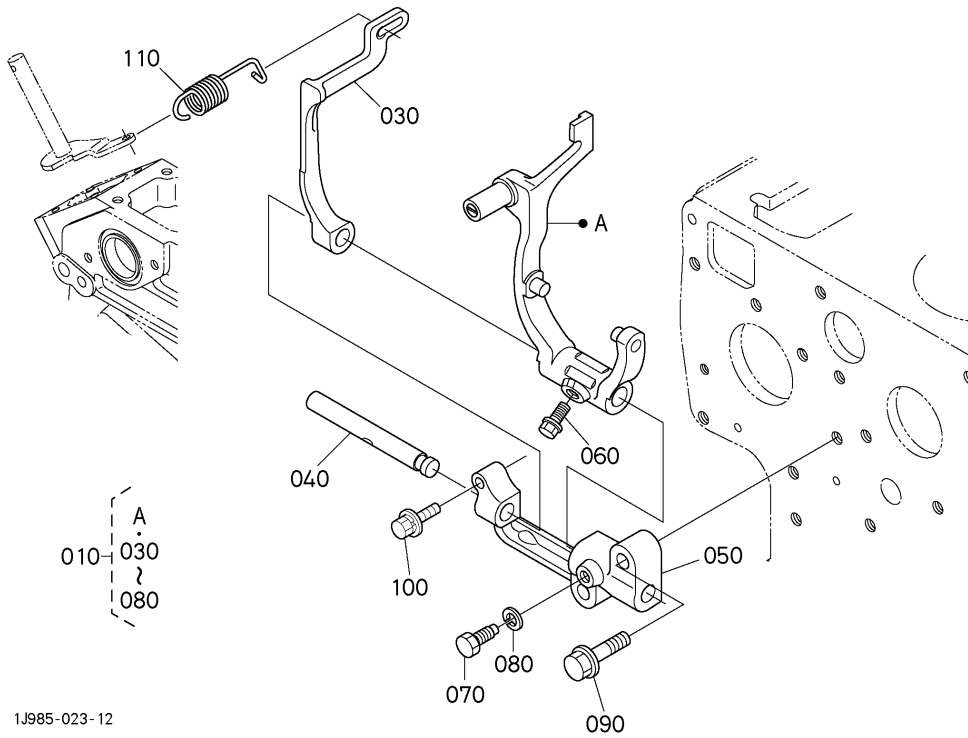
1G388-032-10

A:D1503-M-E4B-BGYB-2

図番 REF.No.	品番 PART No.	部品名称	PART NAME	数量	互換 I.C.	備 考 REMARKS
				Q'TY/S.No. A		
010	14111-4241-5	アイカンツギ	JOINT,EYE	1		
020	1G702-5101-3	インジ エクションポンプ, アツシ	ASSY PUMP,INJECTION	1		
030	1G896-5132-0	ボルト (アイカンツギ)	SCREW(ROOF,CANOPY)	1		
040	1G896-9665-0	ガスケット	GASKET	2		
050	1G866-5220-0	シム (INJ. ポンプ, 0.175)	SHIM,INJECTION	1		0.175mm
050	16414-5209-0	シム (INJ. ポンプ, 0.20)	SHIM,INJECTION	1		0.200mm
050	16414-5211-0	シム (INJ. ポンプ, 0.25)	SHIM(INJECTION PUMP)	1		0.250mm
050	16414-5212-0	シム (INJ. ポンプ, 0.30)	SHIM(INJECTION PUMP)	1		0.300mm
060	01754-50820	フランジ ボルト	BOLT,FLANGE	2		
070	15221-9153-0	スタッド	BOLT,STUD	2		
080	02751-50080	フランジ ナット	NUT,FLANGE	2		
090	15748-6057-2	オリフィス アツシ	ASSY ORIFICE	1		

↔ 新旧部品兼用可; ≠ 新旧部品兼用不可; ← 新部品は旧部品に兼用可; → 旧部品は新部品に兼用可

020400 ガバナ GOVERNOR

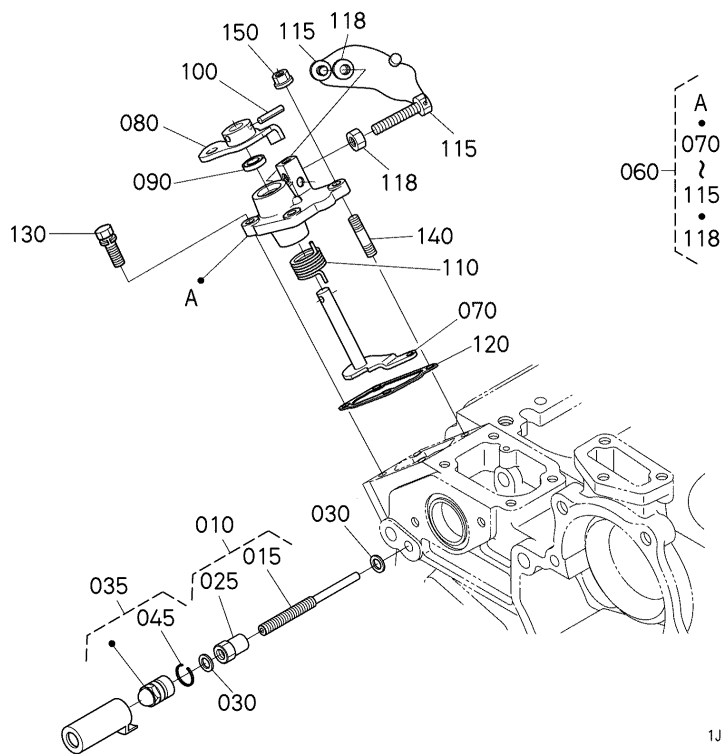


A: D1503-M-E4B-BGYB-2

図番 REF.No.	品番 PART No.	部品名称	PART NAME	数量	互換 I.C.	備考 REMARKS
				Q'TY/S.No. A		
010	1G923-5605-0	レバ - , アツシ (フォーク)	ASSY LEVER, FORK	1		
020	—	ブランク	BLANK	-		
030	1A021-5613-3	レバ - (フォーク, 2)	LEVER(FORK)	1		
040	1G911-5615-0	シャフト (フォークレバ -)	SHAFT, FORK LEVER	1		
050	15221-5623-0	フォークレバ - ホルダ	HOLDER, FORK LEVER	1		
060	01754-50616	フランジボルト	BOLT, FLANGE	1		
070	15221-6641-0	ボルト	BOLT	1		
080	04512-50060	バネサガネ	WASHER, SPRING LOCK	1		
090	01754-50830	フランジボルト	BOLT, FLANGE	2		
100	01025-50630	ボルト	BOLT	1		
110	1K411-5641-7	スプリング (ガバナ, 1)	SPRING(GOVERNOR, 1)	1		

↔ 新旧部品兼用可; ≠ 新旧部品兼用不可; ← 新部品は旧部品に兼用可; → 旧部品は新部品に兼用可

020500 速度調整板 SPEED CONTROL PLATE

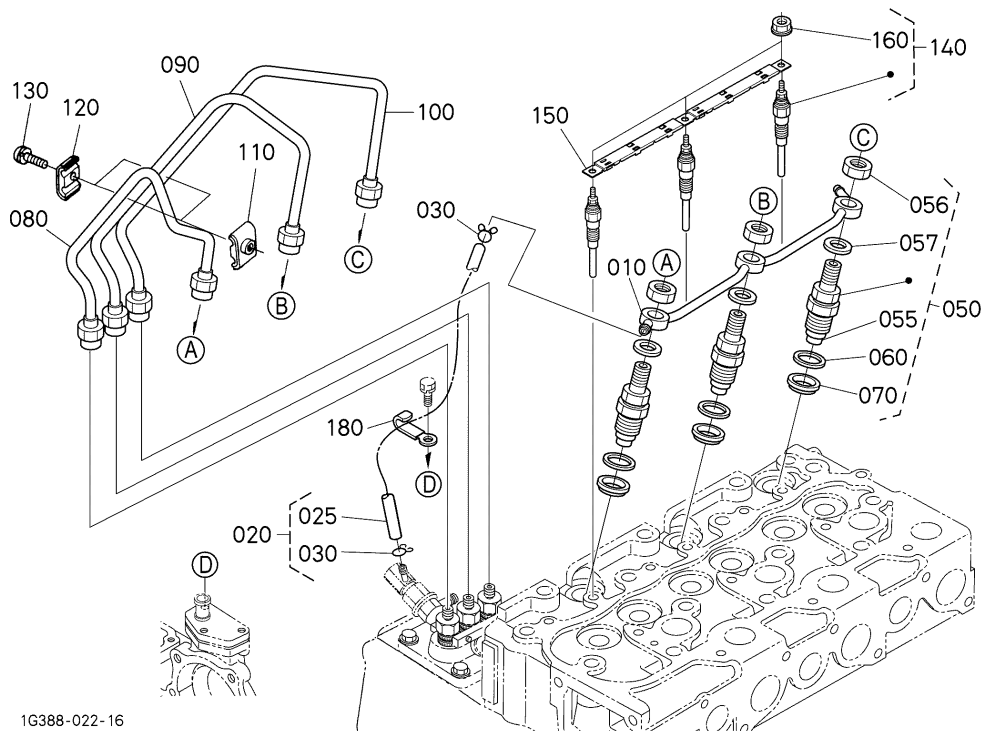


A: D1503-M-E4B-BGYB-2

図番 REF.No.	品番 PART No.	部品名称	PART NAME	数量	互換 I.C.	備考 REMARKS
				Q'TY/S.No. A		
010	1A021-5435-0	ボルト,アツシ(チヨウセイ)	ASSY BOLT,ADJUSTMENT	1		
015	1A021-5412-0	ボルト(チヨウセイ)	BOLT,ADJUSTING	1		
020	----	ブランク	BLANK	-		
025	15601-9201-2	ナット	NUT	1		
030	15601-9665-0	パッキン	PACKING	2		
035	1J097-5438-0	フクロナット,アツシ(ロツク)	NUT,CAP,ASSY	1		
040	----	ブランク	BLANK	-		
045	1J094-5428-0	アサクリップ	CIRCLIP,INT	1		
050	----	ブランク	BLANK	-		
060	1G939-5700-8	プレート,アツシ(ソケットチヨウセイ)	ASSY PLATE,CONTROL	1		
070	1A021-5602-0	レバー,コンパ(カバナ)	COMP.LEVER,GOVERNOR	1		
080	1G939-5715-2	レバー(ソケットチヨウセイ)	LEVER,SPEED CONTROL	1		
090	16691-5798-0	オイルシール	SEAL,OIL	1		
100	05411-00420	スプリングピン	PIN,SPRING	1		
110	1A021-5792-0	スプリング(モトシ)	SPRING,RETURN	1		
115	19280-9101-0	ボルト	BOLT	2		
118	02056-50060	ナット	HEX.NUT	2		
120	1J866-5721-0	ガスケット(プレート)	GASKET	1		
130	01023-50620	ボルト	BOLT,SEMS	2		
140	15221-8821-0	スタッド	BOLT,STUD	2		
150	02751-50060	フランジナット	NUT,FLANGE	2		

↔ 新旧部品兼用可: ≠ 新旧部品兼用不可: ← 新部品は旧部品に兼用可: → 旧部品は新部品に兼用可

020600 ノズルホルダ・グロープラグ NOZZLE HOLDER AND GLOW PLUG



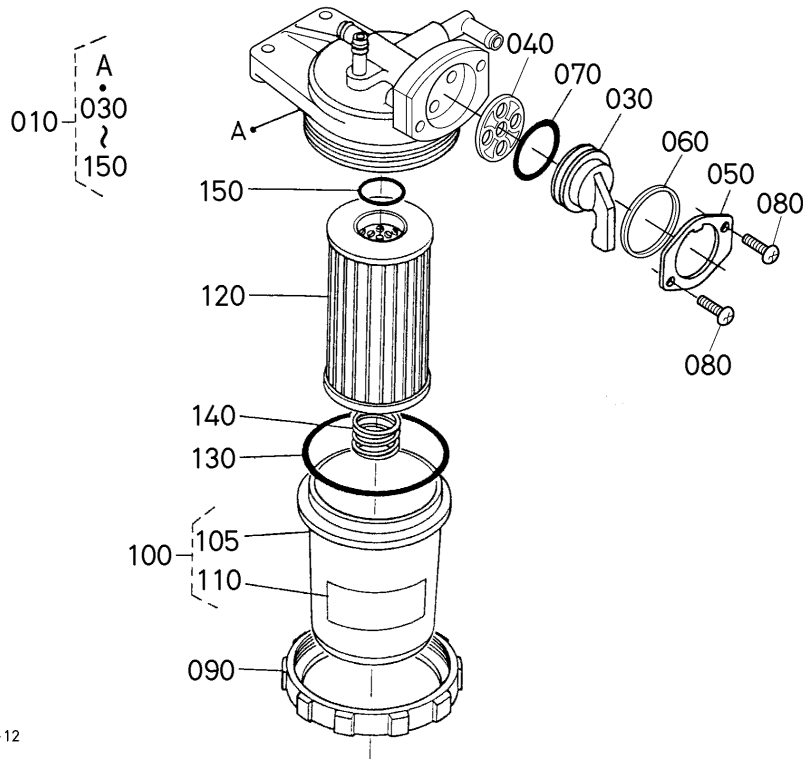
1G388-022-16

A:D1503-M-E4B-BGYB-2

図番 REF.No.	品番 PART No.	部品名称	PART NAME	数量	互換 I.C.	備考 REMARKS
				Q'TY/S.No. A		
010	16467-4250-2	ハ イ フ , アツシ (オーバ フロー)	PIPE,ASSY(OVER FLOW)	1		
020	1G896-4250-2	チューブ , アツシ (フューエル)	TUBE ASSY,FUEL	1		
025	09661-40300	フューエル ハ イ フ	TUBE,FUEL	1		
030	15271-4271-0	ハ イ フ クリップ	CLIP,PIPE	2		
040	----	ブ ランク	BLANK	-		
050	16082-5390-3	ノズルホルダ , キット	KIT HOLDER,NOZZLE	3		
055	16082-5361-0	ノズルビ ース	PIECE,NOZZLE	3		
056	1G826-9203-2	ナット	NUT	3		
057	15841-9404-0	ワッシャ	WASHER	3		
060	15841-5362-2	ハ ツキン	GASKET	3		
070	19077-5365-0	ヒートシール	SEAL HEAT	3		
080	16419-5371-0	ハ イ フ (インジ エクション 1)	PIPE,INJECTION	1		
090	16419-5372-0	ハ イ フ (インジ エクション 2)	PIPE,INJECTION	1		
100	16419-5373-0	ハ イ フ (インジ エクション 3)	PIPE,INJECTION	1		
110	15841-5385-0	ハ イ フ クランプ 1	CLAMP,PIPE	2		
120	15841-5386-0	ハ イ フ クランプ 2	CLAMP,PIPE	2		
130	03024-50520	ザ ーカ ネツキ コネ ヅ	SCREW,SEMS(PAN HEAD)	2		
140	1J860-6551-2	グ ロー プ ラ グ	GLOW PLUG	3		
150	1G742-6556-0	コード (グ ロー プ ラ グ)	CORD(GLOW PLUG)	1		
160	02761-50040	フランジ ナット	NUT,FLANGE	3		
170	----	ブ ランク	BLANK	-		
180	15241-6758-0	コード クランプ (6.5-38)	CLAMP,CORD	1		

↔ 新旧部品兼用可: ≠ 新旧部品兼用不可: ← 新部品は旧部品に兼用可: → 旧部品は新部品に兼用可

030000 燃料フィルタ
FUEL FILTER



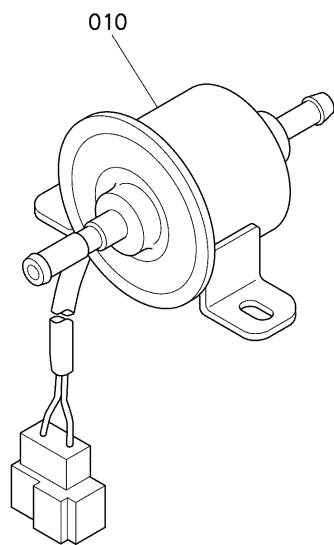
1G383-077-12

A: D1503-M-E4B-BGYB-2

図番 REF.No.	品番 PART No.	部品名称	PART NAME	数量	互換 I.C.	備 考 REMARKS
				Q'TY/S.No. A		
010	17076-4301-5	フィルタ,アツシ (フューエル)	ASSY FILTER,FUEL	1		
020	—	ブランク	BLANK	-		
030	15521-4352-2	フィルタ ハンドル	HANDLE,FILTER	1		
040	15521-4367-3	パッキン	PACKING	1		
050	15521-4355-2	ハンドル オサエ	RETAINER,HANDLE	1		
060	15521-4354-2	プレート(スラスト)	PLATE,THRUST	1		
070	04811-10290	O リング	RING	1		
080	03054-50308	ナベ コネジ	SCREW,PAN HEAD(PHILLIPS)	2		
090	15521-4315-0	リング (リテーナ)	RING,RETAINER	1		
100	15521-4310-0	カップ,アツシ(フィルタ)	ASSY CUP,FILTER	1		
105	15521-4313-0	フィルタ ポット	POT,FILTER	1		
110	16873-8843-0	ラベル(フューエル)	LABEL,FUEL	1		
120	15521-4316-0	フィルタ エlement	ELEMENT,FILTER	1		
130	04811-50650	O リング	O RING	1		
140	15521-4393-0	スプリング	SPRING	1		
150	04816-00160	Oリング	O RING	1		

↔ 新旧部品兼用可; ≠ 新旧部品兼用不可; ← 新部品は旧部品に兼用可; → 旧部品は新部品に兼用可

030200 燃料ポンプ (電気式) FUEL PUMP (ELECTRICAL)



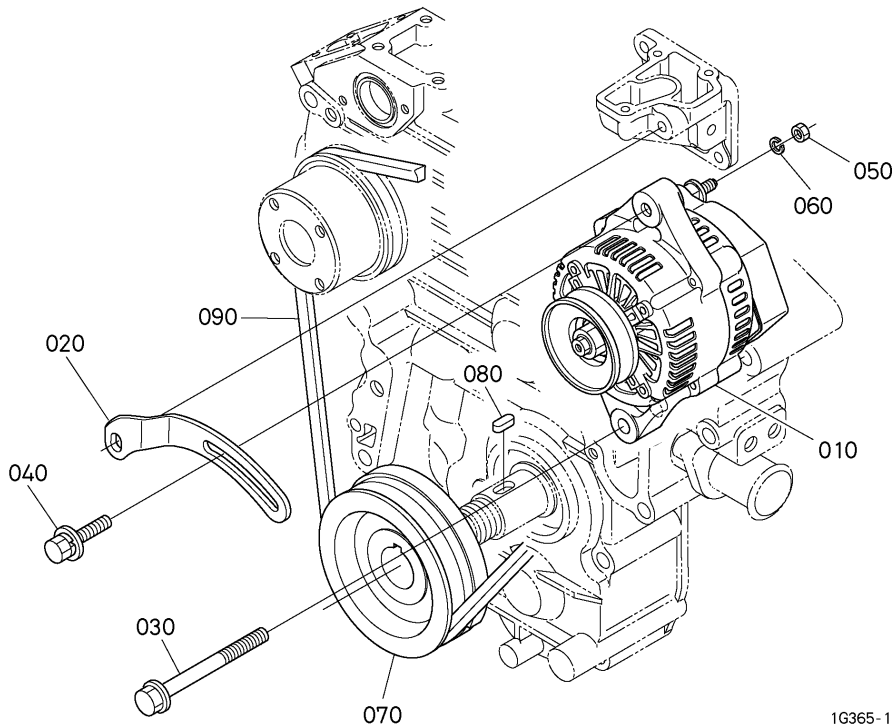
17553-014-22

A:D1503-M-E4B-BGYB-2

図番 REF.No.	品番 PART No.	部品名称	PART NAME	数量 Q'TY/S.No.	互換 I.C.	備 考 REMARKS
				A		
010	1G377-5203-0	ポンプ, アツシ(Fuel)	PUMP,ASSY(FUEL)	1		

↔ 新旧部品兼用可; ≠ 新旧部品兼用不可; ← 新品は旧部品に兼用可; → 旧部品は新品に兼用可

040200 オルタネータ・プーリ ALTERNATOR AND PULLEY



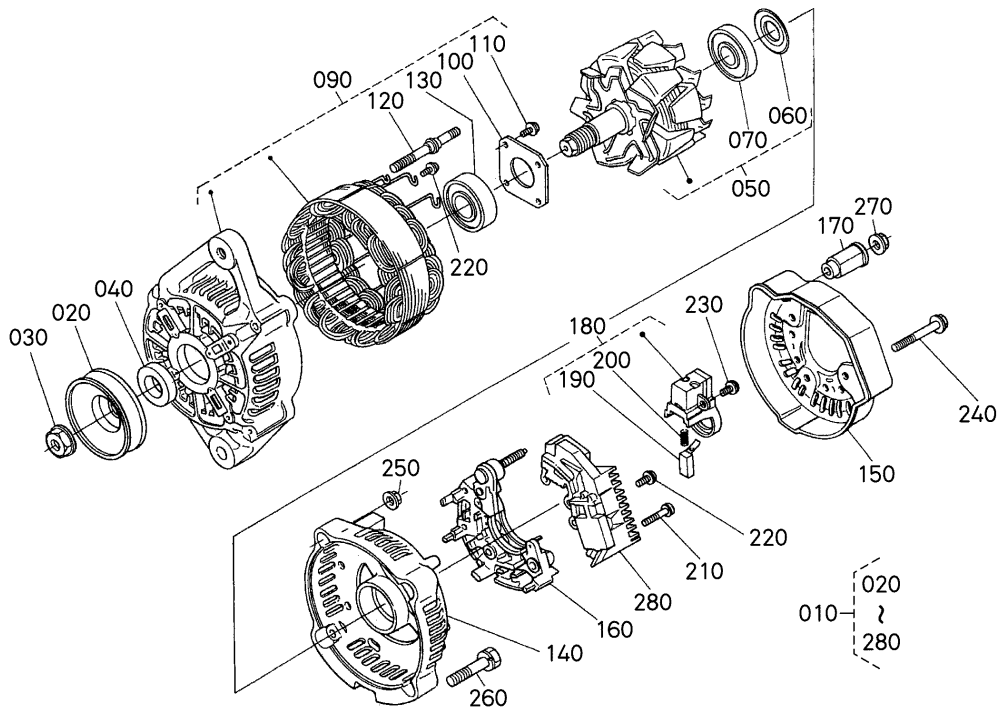
1G365-111-12

A:D1503-M-E4B-BGYB-2

図番 REF.No.	品番 PART No.	部品名称	PART NAME	数量	互換 I.C.	備考 REMARKS
				Q'TY/S.No. A		
010	16427-6401-5	オルタネータ, アツシ	ASSY ALTERNATOR	1		12V 30A
020	1A033-6442-0	ステー (ダ イナモ)	STAY(DYNAMO)	1		
030	01774-51070	フランジ ボルト	BOLT,FLANGE	1		
040	01127-50830	ボルト	BOLT,W SEMS(LARGE WASHER)	1		
050	02056-50060	ナット	HEX.NUT	1		
060	04512-50060	ハネ サ ガネ	WASHER,SPRING LOCK	1		
070	1A053-7428-0	プーリ (ファンクドウ)	PULLEY,FAN DRIVE	1		
080	05712-00720	フェザ キー	KEY,FEATHER	1		
090	17112-9701-2	ファンベルト (40.0)	V BELT	1		40.0in

↔ 新旧部品兼用可; ≠ 新旧部品兼用不可; ← 新部品は旧部品に兼用可; → 旧部品は新部品に兼用可

040300 オルタネータ分解 ALTERNATOR (COMPONENT PARTS)



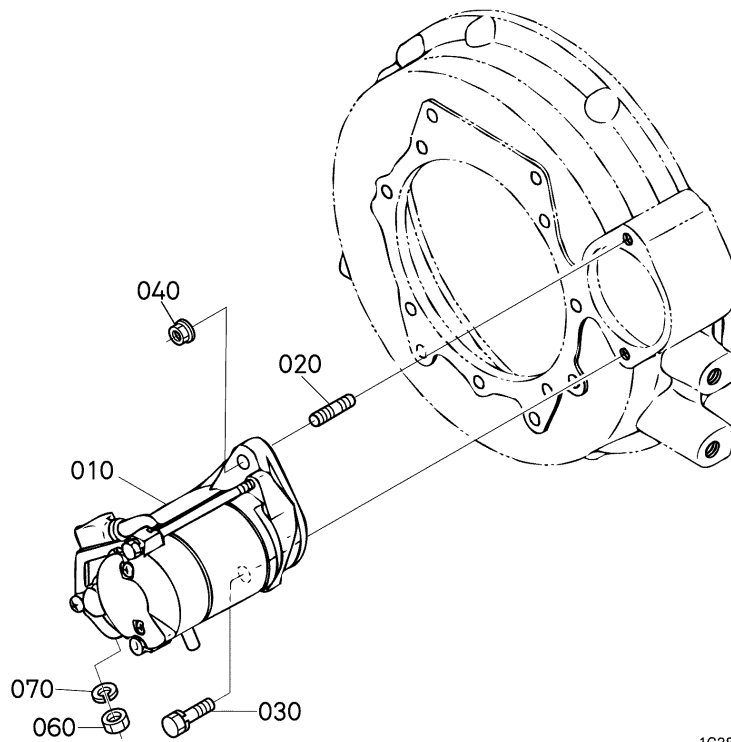
1G359-002-11

A:D1503-M-E4B-BGYB-2

図番 REF.No.	品番 PART No.	部品名称	PART NAME	数量	互換 I.C.	備考 REMARKS
				Q'TY/S.No. A		
010	16427-6401-5	オルタネータ, アツシ	ASSY ALTERNATOR	1		
020	16427-6411-0	プーリ (オルタネータ)	PULLEY, ALTERNATOR	1		
030	15881-9201-0	ナツト	NUT	1		
040	15881-6415-0	カラー	COLLAR	1		
050	66436-6404-0	ロータ	ROTOR	1		
060	15881-6480-0	ベアリング カバー	COVER, BEARING	1		
070	16652-6477-0	ボールベアリング	BEARING BALL	1		
080	----	ブランク	BLANK	-		
090	16427-6402-2	フレーム (ドライブエンド)	FRAME, DRIVE END	1		
100	15881-6471-0	リテーナプレート	PLATE, RETAINER	1		
110	15881-9301-0	マルコネジ	SCREW, ROUND HEAD	4		
120	15881-6426-0	スルーボルト	BOLT, THROUGH	2		
130	16652-6478-2	ボールベアリング	BEARING BALL	1		
140	16241-6406-0	エンドフレーム	FRAME, END	1		
150	16231-6423-0	カバー (エンド)	COVER, END	1		
160	16231-6485-0	レクチファイア アツシ	ASSY RECTIFIER	1		
170	16241-6490-0	インシュレーション ブッシュ	BUSH INSULATION	1		
180	16652-6431-0	ブラシホルダ	HOLDER BRUSH	1		
190	15881-6409-0	ブラシ	BRUSH	2		
200	15881-6433-0	ブラシスプリング	SPRING, BRUSH	2		
210	15881-9302-0	マルコネジ	SCREW, ROUND HEAD	2		
220	15881-9303-0	マルコネジ	SCREW, ROUND HEAD	6		
230	15881-9304-0	マルコネジ	SCREW, ROUND HEAD	1		
240	15881-9104-0	ボルト	BOLT	3		
250	15881-9202-0	ナツト	NUT	2		
260	15881-9105-0	ボルト	BOLT	2		
270	14182-9203-0	ナツト	NUT	1		
280	15881-6460-4	レギュレータ アツシ	ASSY REGULATOR	1		

↔ 新旧部品兼用可: ≠ 新旧部品兼用不可: ← 新部品は旧部品に兼用可: → 旧部品は新部品に兼用可

040400 スターター STARTER



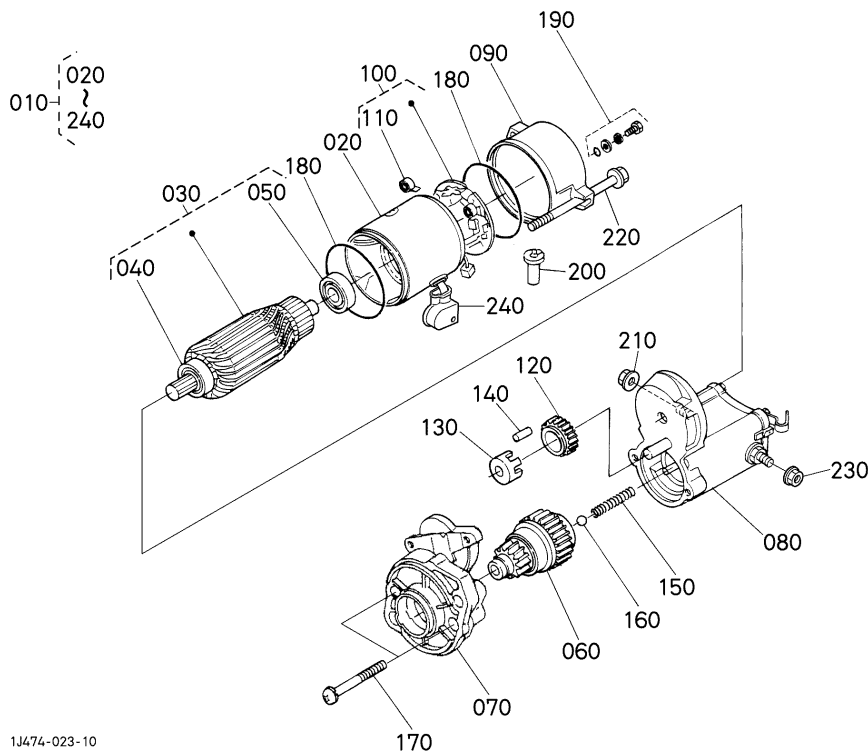
1G388-038-10

A:D1503-M-E4B-BGYB-2

図番 REF.No.	品番 PART No.	部品名称	PART NAME	数量	互換 I.C.	備考 REMARKS
				Q'TY/S.No. A		
010	15461-6301-0	スタータ アツシ	STARTER,ASSY	1		12V 1.4kW
020	01517-51030	スタツド	BOLT,STUD	1		
030	01133-51030	ボルト	BOLT,SEMS	1		
040	02771-50100	フランジ ナツト	NUT,FLANGE	1		
050	----	ブランク	BLANK	-		
060	02114-50080	ナツト	HEX,NUT	1		
070	04512-50080	ハネザガネ	WASHER,SPRING LOCK	1		

↔ 新旧部品兼用可; ≠ 新旧部品兼用不可; ← 新部品は旧部品に兼用可; → 旧部品は新部品に兼用可

040500 スタータ分解 STARTER (COMPONENT PARTS)



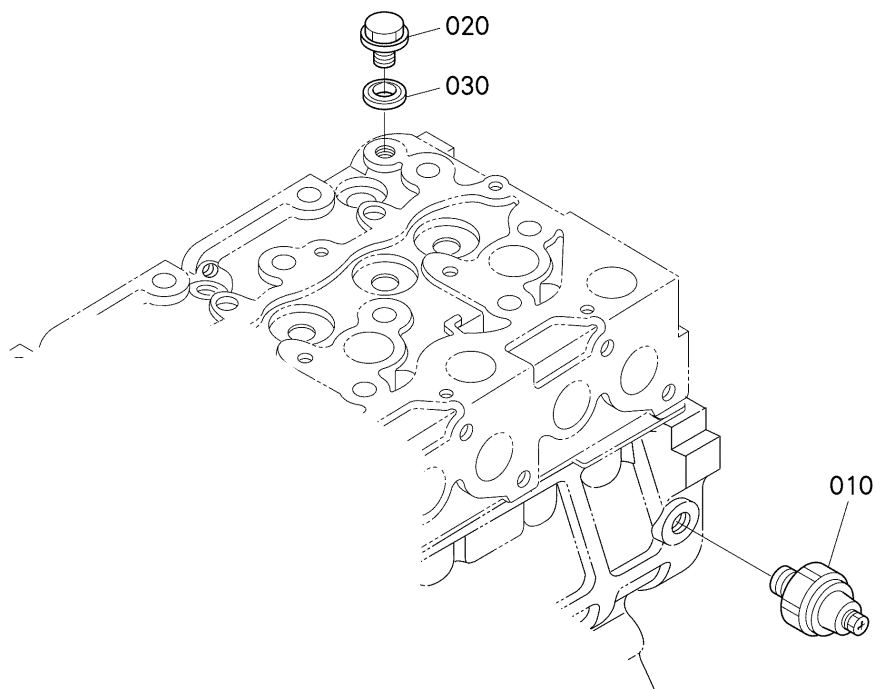
1J474-023-10

A:D1503-M-E4B-BGYB-2

図番 REF.No.	品番 PART No.	部品名称	PART NAME	数量	互換 I.C.	備考 REMARKS
				Q'TY/S.No. A		
010	15461-6301-0	スタ-タ アツシ	STARTER,ASSY	1		
020	11197-6308-0	ヨ-ク アツシ	ASSY YOKE	1		
030	11197-6307-0	ア-マチュア, アツシ	ASSY ARMATURE	1		
040	11460-6350-0	ベ-アリング	BEARING	1		
050	11460-6353-0	ベ-アリング	BEARING	1		
060	17341-6304-0	クラツチ(オ-バ ランニンク)	CLUTCH(OVER RUNNING)	1		
070	17341-6303-0	フレ-ム(ド-ライブ エント)	FRAME,DRIVE END	1		
080	11173-6302-0	スイツチアツシ(マグネツク)	SWITCH,ASSY(MAGNETIC)	1		
090	17341-6320-0	フレ-ム(エンド)	FRAME,END	1		
100	11197-6338-0	ホルダ, アツシ(ブ ラシ)	ASSY HOLDER,BRUSH	1		
110	15401-6339-0	ブ ラシ スプ リンク	SPRING,BRUSH	4		
120	11460-6327-0	ギヤ(2)	GEAR	1		
130	11460-6311-0	リテナ	RETAINER	1		
140	19212-6310-0	ロ-ラ	ROLLER	5		
150	11460-6312-0	スプ リンク	SPRING	1		
160	19212-9713-0	ボ-ル	BALL	1		
170	11460-9331-0	ボ-ルト	BOLT	2		
180	15511-9666-0	O リンク	O RING	2		
190	15511-6376-0	ボ-ルト アツシ	ASSY BOLT	2		
200	16285-6357-0	パイプ(ドレイン)	PIPE, DRAIN	1		
210	16285-9201-0	ナツト(ヘキサゴン)	NUT,HEXAGON	1		
220	11197-6332-0	ボ-ルト	BOLT	2		
230	13963-9201-0	ナツト ヘキサゴン	NUT,HEXAGON	1		
240	11173-6313-0	カバー(ターミナル)	COVER,TERMINAL	1		

↔ 新旧部品兼用可; ≠ 新旧部品兼用不可; ← 新品は旧部品に兼用可; → 旧部品は新品に兼用可

040600 オイルスイッチ・プラグ OIL SWITCH AND PLUG

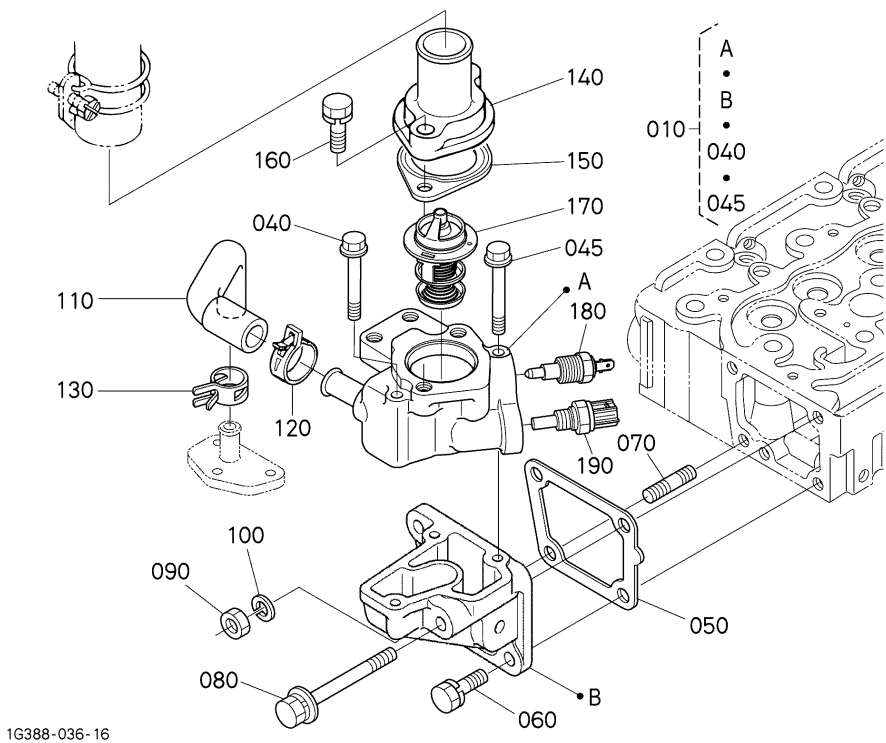


1G365-074-12

A: D1503-M-E4B-BGYB-2

図番 REF.No.	品番 PART No.	部品名称	PART NAME	数量 Q'TY/S.No.	互換 I.C.	備 考 REMARKS
				A		
010	15841-3901-3	オイル スイッチ	SWITCH,OIL	1		
020	06311-55010	プラグ	PLUG	1		
030	04717-01000	ゴムツキ サガネ	WASHER,SEAL	1		

050000 ウォータフランジ・サーモスタット WATER FLANGE AND THERMOSTAT



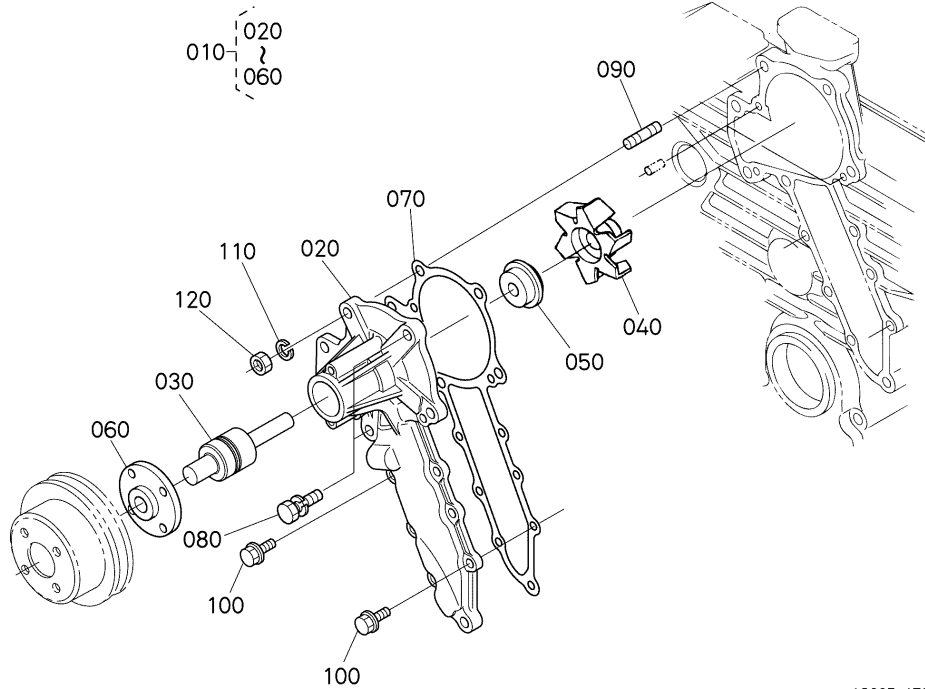
1G388-036-16

A:D1503-M-E4B-BGYB-2

図番 REF.No.	品番 PART No.	部品名称	PART NAME	数量	互換 I.C.	備考 REMARKS
				Q'TY/S.No. A		
010	1J985-7270-2	ウォータフランジ, コン	COMP.FLANGE,WATER	1		
020	---	ブランク	BLANK	-		
030	---	ブランク	BLANK	-		
040	01754-50660	フランジボルト	BOLT,FLANGE	2		
045	01754-50665	フランジボルト	BOLT,FLANGE	1		
050	1A021-7292-0	ガスケット(ウォータフランジ)	GASKET(FLANGE,WATER)	1		
060	01123-50820	ボルト	BOLT,SEMS	2		
070	15221-9153-0	スタッド	BOLT,STUD	1		
080	1A021-9102-0	ボルト	BOLT	1		
090	02156-50080	ナット	HEX.NUT	1		
100	04512-50080	バネザガネ	WASHER,SPRING LOCK	1		
110	1A021-7334-0	パイプ(ウォータリターン, 2)	PIPE,WATER RETURN	1		
120	1A021-1172-0	ホースクランプ	CLAMP,HOSE	1		
130	09318-88180	ホースクランプ(バネジ)	BAND,HOSE	1		
140	15321-7326-0	サーモスタットカバー	COVER(THERMOSTAT)	1		
150	16221-7327-0	ガスケット(サーモスタット, NA)	GASKET,THERMOSTAT	1		
160	01123-50835	ボルト	BOLT,SEMS	2		
170	1A021-7301-3	サーモスタット, アッセン	ASSY THERMOSTAT	1		
180	15543-8304-3	サーモスイッチ	SWITCH,THERMOMETER	1		
190	T1063-6566-0	センサ(オンド)	SENSORTEMPERATURE	1		

↔ 新旧部品兼用可; ≠ 新旧部品兼用不可; ← 新部品は旧部品に兼用可; → 旧部品は新部品に兼用可

050100 ウォータポンプ
WATER PUMP

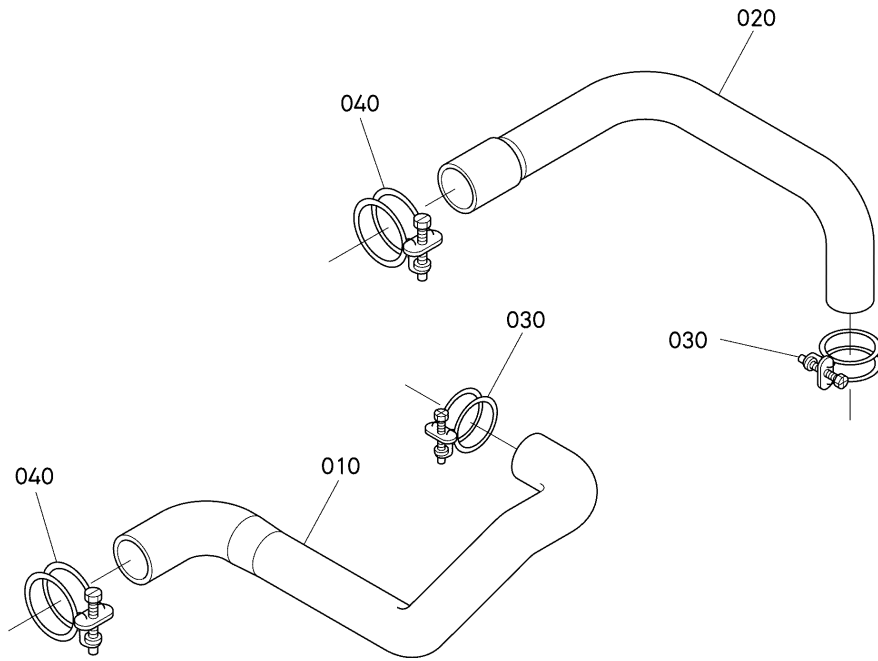


1G385-173-17

A:D1503-M-E4B-BGYB-2

図番 REF.No.	品番 PART No.	部品名称	PART NAME	数量	互換 I.C.	備考 REMARKS
				Q'TY/S.No. A		
010	1A051-7303-6	ウォーターポンプ、アッジー	ASSY PUMP,WATER	1		
020	1A051-7341-3	ボディ（ウォーターポンプ）	BODY,WATER PUMP	1		
030	16661-7355-0	ベアリング	BEARING	1		
040	1A021-7351-0	インペラ（ウォーターポンプ）	IMPELLER	1		
050	16661-7305-2	メカニカルシール、アッジー	ASSY SEAL,MECHANICAL	1		
060	1A021-7352-0	フランジ（ウォーターポンプシャフト）	FLANGE(WATERPUMP SHAFT)	1		
070	1A051-7343-0	ガスケット（ウォーターポンプ）	GASKET,WATER PUMP	1		
080	01123-50828	ボルト	BOLT,SEMS	2		
090	01518-50822	スタット	BOLT,STUD	1		
100	01754-50616	フランジボルト	BOLT,FLANGE	6		
110	04512-50080	ワッシャー、スプリングロック	WASHER,SPRING LOCK	1		
120	02156-50080	ナット	HEX.NUT	1		

050300 ウォータパイプ WATER PIPE



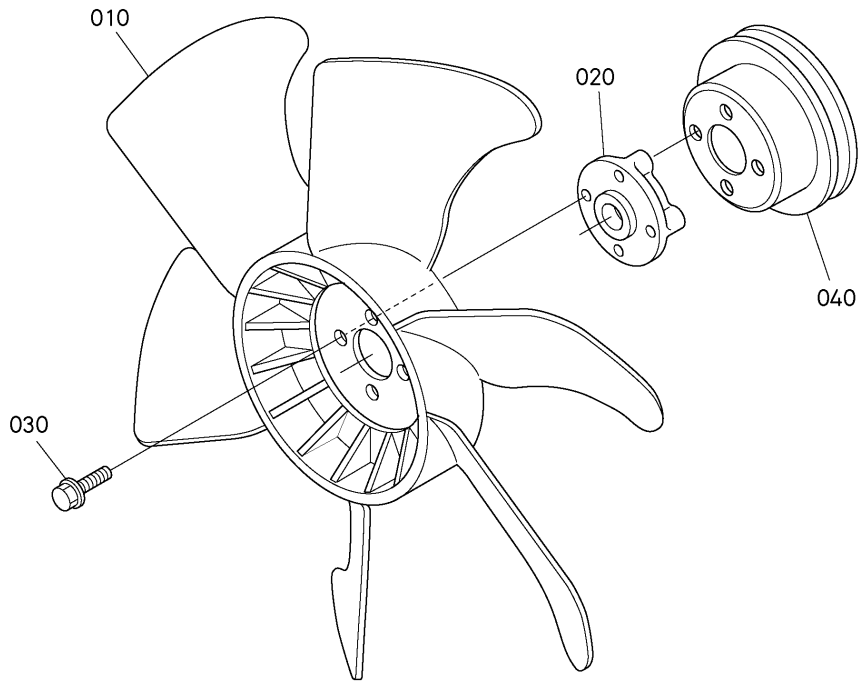
1G171-046-10

A:D1503-M-E4B-BGYB-2

図番 REF.No.	品番 PART No.	部品名称	PART NAME	数量 Q'TY/S.No.	互換 I.C.	備考 REMARKS
				A		
010	1K376-7285-0	ホース(1, ウォータ)	HOSE,WATER	1		
020	1K376-7294-0	ホース(4, ウォータ)	HOSE,WATER	1		
030	15108-7287-0	バンド	BAND	2		
040	15001-7287-0	ミス イリクチカ ワゴ ムカンバンド	BAND,PIPE	2		

↔ 新旧部品兼用可; ≠ 新旧部品兼用不可; ← 新部品は旧部品に兼用可; → 旧部品は新部品に兼用可

050400 冷却ファン FAN

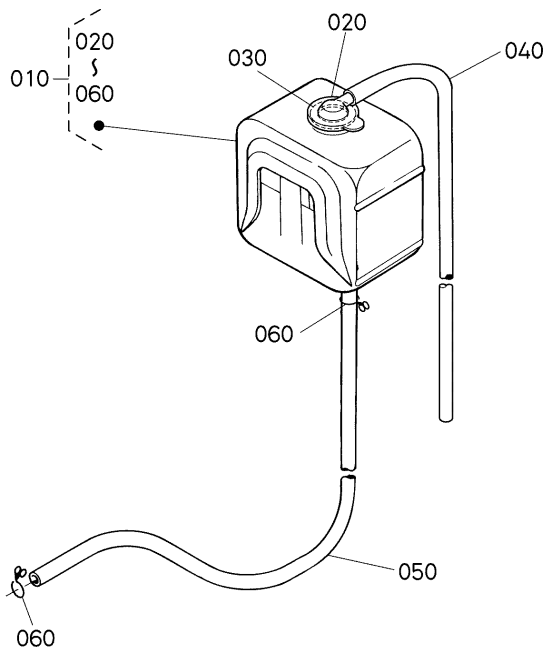


1G365-036-11

A:D1503-M-E4B-BGYB-2

図番 REF.No.	品番 PART No.	部品名称	PART NAME	数量 Q'TY/S.No.		互換 I.C.	備考 REMARKS
				A			
010	17373-7411-0	ファン	FAN,FP410	1			
020	1J416-7415-0	ファン カラー	COLLAR,FAN	1			
030	01754-50635	フランジ ボルト	BOLT,FLANGE	4			
040	17365-7425-2	ファンプーリー	PULLEY,FAN	1			

050500 冷却水リザーブタンク RESERVE TANK



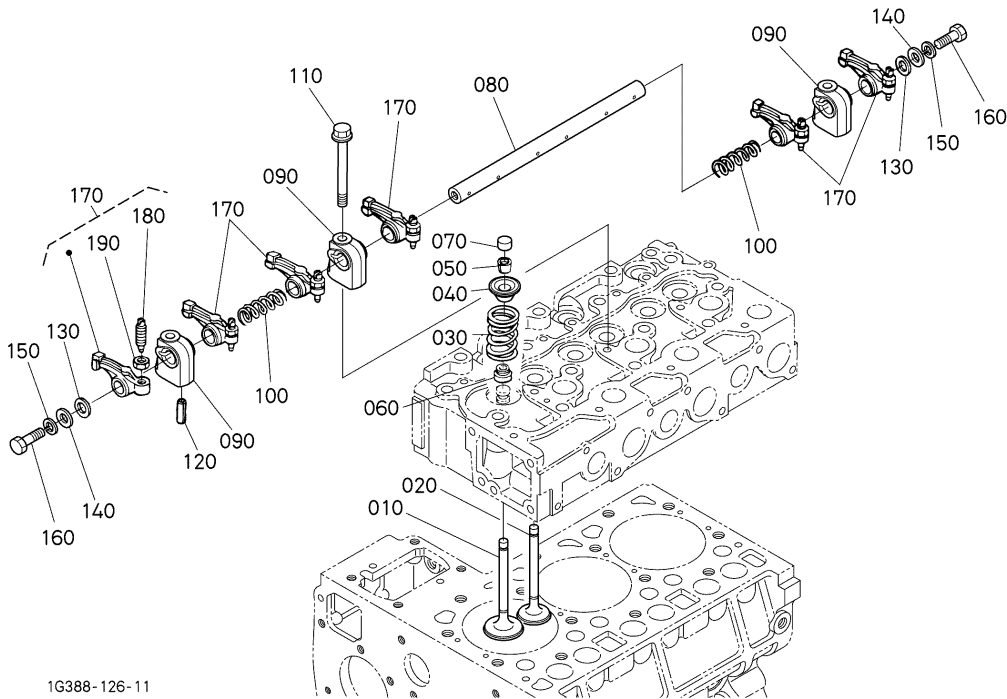
1G171-048-11

A: D1503-M-E4B-BGYB-2

図番 REF.No.	品番 PART No.	部品名称	PART NAME	数量 Q'TY/S.No.	互換 I.C.	備考 REMARKS
				A		
010	17189-7240-2	リザーブタンク アッシー	ASSY TANK,RESERVE	1		
020	15272-7242-0	キャップ	CAP	1		
030	15531-7243-2	パッキング	PACKING	1		
040	17325-7244-0	ウォーターオーバーフローパイプ 1	PIPE(WATER OVER FLOW)	1		
050	17914-7271-0	ホース	HOSE	1		
060	15501-7247-0	パイプ クリップ	CLIP, PIPE	2		

↔ 新旧部品兼用可; ≠ 新旧部品兼用不可; ← 新部品は旧部品に兼用可; → 旧部品は新部品に兼用可

060000 バルブ・ロッカアーム VALVE AND ROCKER ARM



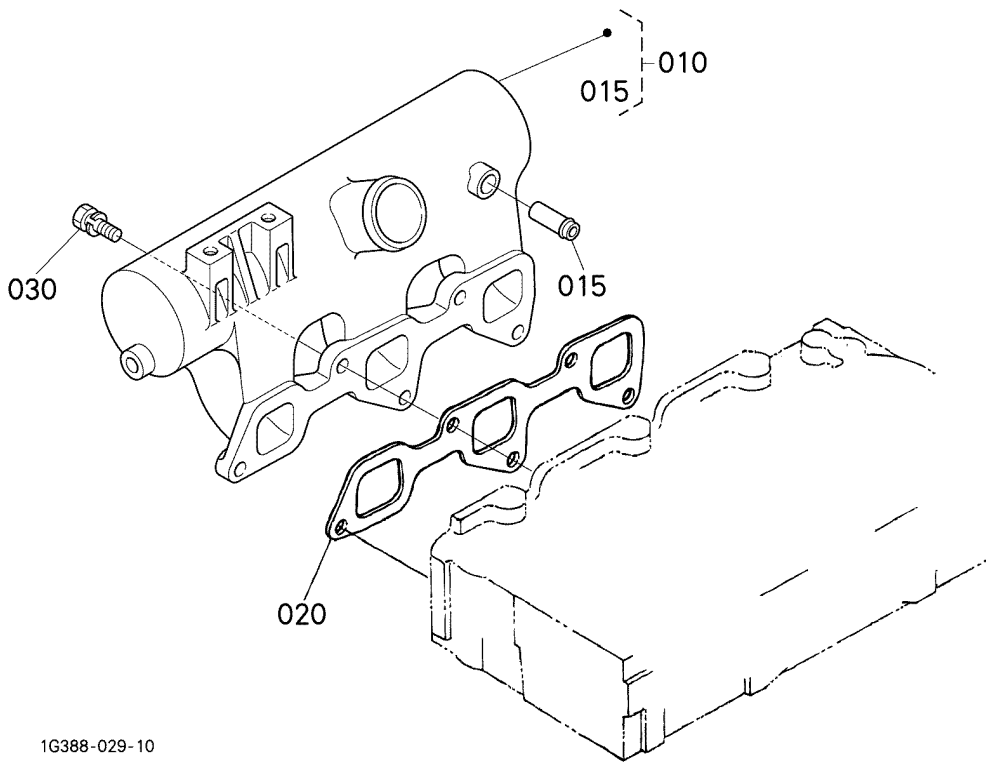
1G388-126-11

A:D1503-M-E4B-BGYB-2

図番 REF.No.	品番 PART No.	部品名称	PART NAME	数量	互換 I.C.	備考 REMARKS
				Q'TY/S.No.		
010	1G897-1311-4	バルブ (インレット)	VALVE,INLET	3		
020	1G897-1312-4	バルブ (エキゾースト)	VALVE,EXHAUST	3		
030	1G896-1324-0	バルブ スプリング	SPRING,VALVE	6		
040	15221-1333-0	バルブ スプリング リテーナ	RETAINER,VALVE SP.	6		
050	15221-1398-0	コレット (2ヶセット)	COLLET,VALVE SPRING	6	SET	
060	15221-1315-3	シール (バルブ ステム)	SEAL (VALVE STEM)	6		
070	1G896-1328-0	キャップ (バルブ)	CAP (VALVE)	6		
080	1A021-1426-0	シャフト (ロッカアーム)	SHAFT (ROCKER ARM)	1		
090	15221-1435-3	ブラケット (ロッカアーム)	BRACKET,ROCKER ARM	3		
100	15221-1431-0	ロッカアーム スプリング	SPRING (ARM,ROCKER)	2		
110	01754-50855	フランジ ボルト	BOLT,FLANGE	3		
120	05411-00528	スプリング ピン	SPRING PIN	1		
130	15221-1443-0	ロッカアーム シェア ワッシャ	WASHER,R.ARM SHAFT	2		
140	04013-50080	ヒラ ワッシャ	WASHER,PLAIN	2		
150	04512-50080	ハネ ワッシャ	WASHER,SPRING LOCK	2		
160	01153-50812	ボルト	HEX.BOLT	2		
170	15621-1403-0	ロッカアーム アッシー	ARM,ROCKER,ASSY	6		
180	1G896-1423-0	ネジ (チヨウセイ)	SCREW	6		
190	15021-1424-0	ナット	NUT	6		

↔ 新旧部品兼用可; ≠ 新旧部品兼用不可; ← 新部品は旧部品に兼用可; → 旧部品は新部品に兼用可

060100 吸気マニホールド
INLET MANIFOLD

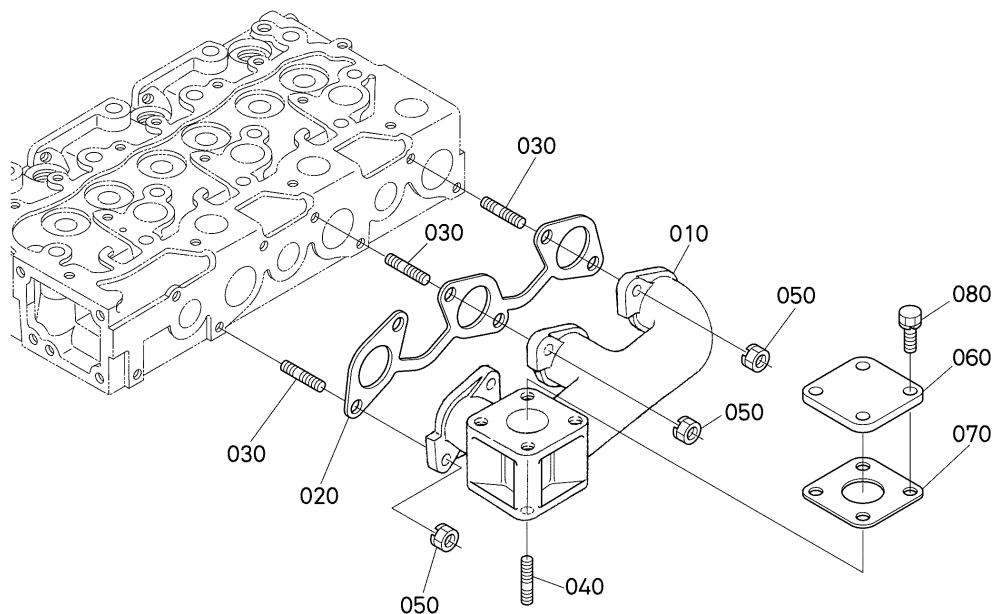


1G388-029-10

A: D1503-M-E4B-BGYB-2

図番 REF.No.	品番 PART No.	部品名称	PART NAME	数量		備考 REMARKS
				Q'TY/S.No.	互換 I.C.	
				A		
010	1K321-1177-0	マニホールド, アツシ(インレット)	ASSY MANIFOLD,INLET	1		
015	17331-7334-2	パイプ (1, ウォータリターン)	PIPE,WATER RETURN	1		
020	1A021-1182-2	ガスケット(インレットマニホールド)	GASKET,IN-MANIFOLD	1		
030	01123-50822	ボルト	BOLT,SEMS	5		

060200 排気マニホールド EXHAUST MANIFOLD

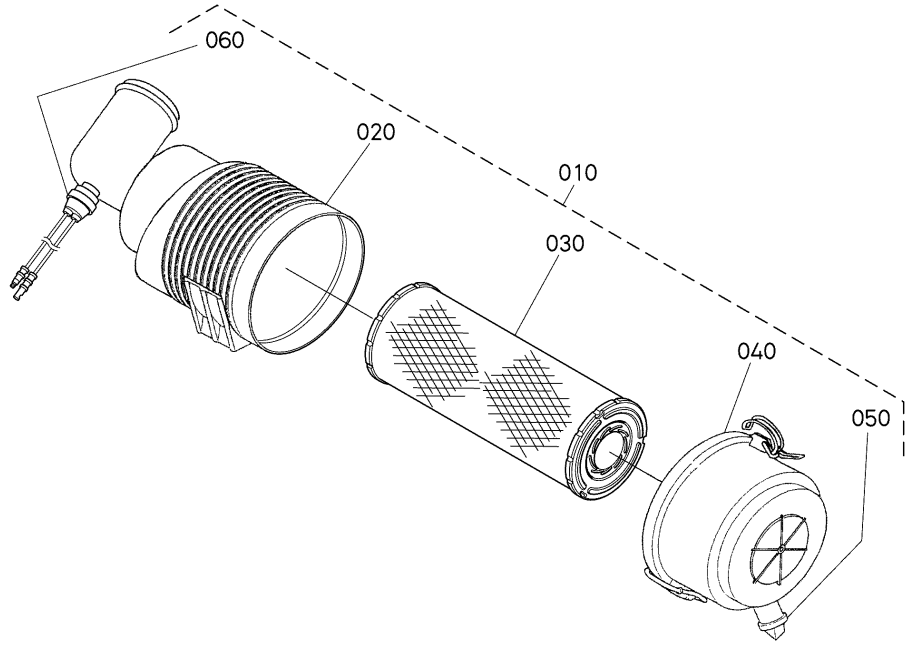


1G295-029-10

A:D1503-M-E4B-BGYB-2

図番 REF.No.	品番 PART No.	部品名称	PART NAME	数量	互換 I.C.	備考 REMARKS
				Q'TY/S.No. A		
010	17325-1231-2	マニホールド (エキゾースト)	MANIFOLD,EXHAUST	1		
020	1A021-1235-0	ガスケット (EX. マニホールド)	GASKET,EX-MANIFOLD	1		
030	15221-9153-0	スタッド	BOLT,STUD	6		
040	01513-50822	スタッド	BOLT,STUD	4		
050	16429-9201-0	ナット (ハネザガネツキ)	NUT WITH LOCK WASHER	6		
060	17355-9285-2	エキゾーストマニホールド カバー	COVER,MANIFOLD	1		
070	T0070-1642-0	ガスケット (マフラー)	GASKET,MUFFLER	1		
080	01123-50820	ボルト	BOLT,SEMS	4		

060300 エアークリーナ AIR CLEANER

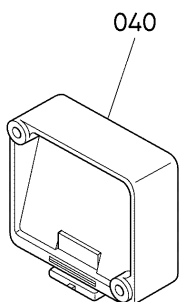
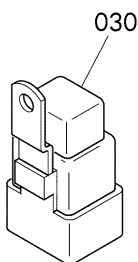
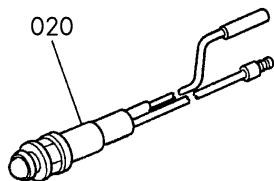
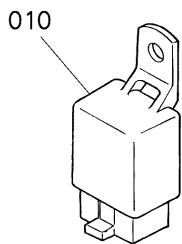


1J336-005-10

A:D1503-M-E4B-BGYB-2

図番 REF.No.	品番 PART No.	部品名称	PART NAME	数量 Q'TY/S.No.	互換 I.C.	備考 REMARKS
				A		
010	1K543-1101-2	エアークリーナ,アツシ(エレメント)	ASSY CLEANER,AIR	1		
020	1K543-1105-0	ボディ,コンプ(エアークリーナ)	COMP,BODY	1		
030	TA040-9323-0	エレメント,アツシ(アウター)	ASSY ELEMENT,OUTER	1		
040	TA140-9324-0	カバー,アツシ(Wエレメント)	COVER,ASSY.(W)	1		
050	1G657-1147-2	パッキョアレターバルブ	VALVE	1		
060	15831-1109-0	インジケータアツシ	ASSY INDICATOR	1		

080000 グローランプ・タイマ GLOW LAMP AND TIMER



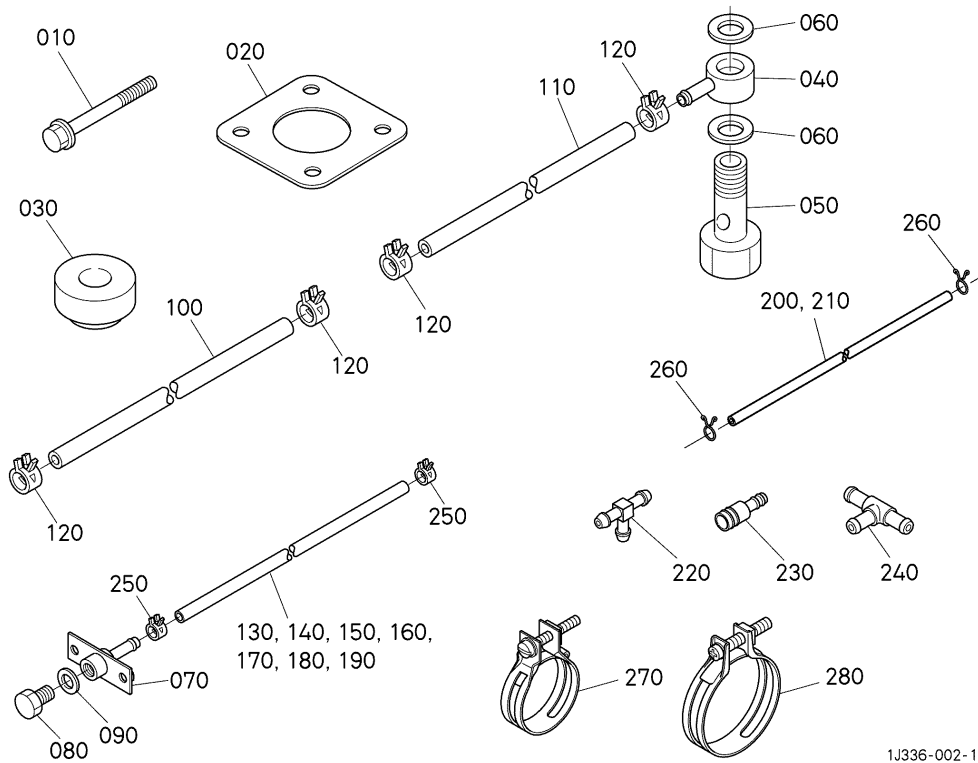
1G365-039-11

A:D1503-M-E4B-BGYB-2

図番 REF.No.	品番 PART No.	部品名称	PART NAME	数量	互換 I.C.	備考 REMARKS
				Q'TY/S.No. A		
010	68881-5354-0	リレー, コンプ	COMP.RELAY	1		
020	1G377-6449-0	ランプ (インジケータ)	LAMP(INDICATOR)	1		
030	RP421-5373-0	リレー, アツシ(ケロー)	ASSY RELAY	1		
040	1K989-6060-2	ECU (EGV-YBK02)	ECU	1		

↔ 新旧部品兼用可; ≠ 新旧部品兼用不可; ← 新部品は旧部品に兼用可; → 旧部品は新部品に兼用可

080800 付属品・サービス部品 ACCESSORIES AND SERVICE PARTS



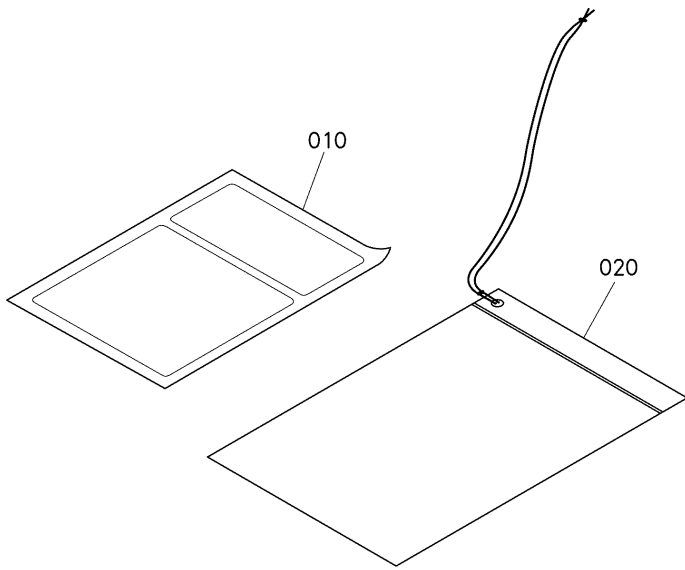
1J336-002-11

A:D1503-M-E4B-BGYB-2

図番 REF.No.	品番 PART No.	部品名称	PART NAME	数量	互換 I.C.	備考 REMARKS
				Q'TY/S.No. A		
010	01754-50865	フランジ ボルト	BOLT,FLANGE	1		
020	T0070-1642-0	ガスケット(マフラ)	GASKET,MUFFLER	1		
030	6C040-5858-0	クッション(ラジエータ)	CUSHION,RADIATOR	4		
040	17248-3334-2	オイルパイプ ジョイント	JOINT,OIL PIPE	1		
050	17248-3345-0	オイルジョイント ボルト	BOLT,OIL JOINT	1		
060	04717-02200	ゴムツギサガネ	WASHER,SEAL	2		
070	1K125-3374-3	クタツギテ(トレン)	JOINT,DRAIN PIPE	1		
080	15221-3375-0	プラグ	PLUG	1		
090	6C090-5896-0	ガスケット(トレン, オイルパン)	GASKET	1		
100	1G315-3321-0	パイプ(オイルトレン)	PIPE,OIL DRAIN	1		
110	17147-3321-0	ホース(オイルトレン)	HOSE,OIL DRAIN	1		
120	09318-88185	ホースクランプ(ハネジキ)	CLAMP,HOSE	4		
130	09661-70180	フューエルチューブ	TUBE,FUEL	1		D7. 3*Ø12. 5*180L
140	09661-70280	フューエルチューブ	TUBE,FUEL	1		D7. 3*Ø12. 5*280L
150	09661-70300	フューエル チューブ	TUBE,FUEL	1		D7. 3*Ø12. 5*300L
160	09661-70320	フューエル チューブ	TUBE,FUEL	1		D7. 3*Ø12. 5*320L
170	09661-70360	フューエル チューブ	TUBE,FUEL	1		D7. 3*Ø12. 5*360L
180	09661-70380	フューエル チューブ	TUBE,FUEL	2		D7. 3*Ø12. 5*380L
190	09661-70500	フューエルチューブ	TUBE,FUEL	1		D7. 3*Ø12. 5*500L
200	09661-40180	フューエルチューブ	TUBE,FUEL	2		D4*Ø8*180L
210	09661-40260	フューエル パイプ	TUBE,FUEL	1		D4*Ø8*260L
220	1G065-4236-0	Tクタツギテ	JOINT,T-PIPE	1		
230	17490-4236-2	クタツギテ	JOINT,PIPE	1		
240	3N600-4217-0	コネクタ(ホース)	JOINT,T TYPE	1		
250	14911-4275-0	パイプクリップ	CLIP,PIPE	16		
260	14971-4275-0	パイプクリップ	CLIP,PIPE	6		
270	15261-1172-0	パイプバンド	BAND,PIPE	1		
280	15401-1172-0	パイプバンド	BAND,PIPE	2		

↔ 新旧部品兼用可: ≠ 新旧部品兼用不可: ← 新部品は旧部品に兼用可: → 旧部品は新部品に兼用可

080900 取扱説明書
OPERATOR'S MANUAL



1J336-004-10

A: D1503-M-E4B-BGYB-2

図番 REF.No.	品番 PART No.	部品名称	PART NAME	数量 Q'TY/S.No.	互換 I.C.	備 考 REMARKS
				A		
010	1J018-8981-0	セツメイシヨ (ワランテイ, 2018)	MANUAL,INST	1		
020	1J500-0818-0	ビニールブク	BAG,PLASTIC	1		

↔ 新旧部品兼用可； ≠ 新旧部品兼用不可； ← 新部品は旧部品に兼用可； → 旧部品は新部品に兼用可

品番索引 NUMERICAL INDEX

品番 PART No.	頁 PAGE	図番 REF.No.	品番 PART No.	頁 PAGE	図番 REF.No.	品番 PART No.	頁 PAGE	図番 REF.No.	品番 PART No.	頁 PAGE	図番 REF.No.
HH164-3243-0	6	010	03024-50520	22	130	11460-6311-0	29	130	15501-7247-0	35	060
RB101-5127-0	25	030	03054-50308	23	080	11460-6312-0	29	150	15511-6376-0	29	190
RB101-5128-2	25	060	03054-50510	5	070	11460-6327-0	29	120	15511-9666-0	29	180
RP421-5373-0	40	030	04013-50080	36	140	11460-6350-0	29	040	15521-3693-0	4	120
T0070-1642-0	38	070	04512-50060	20	080	11460-6353-0	29	050	15521-4310-0	23	100
	41	020		26	060	11460-9331-0	29	170	15521-4313-0	23	105
T1063-6566-0	31	190	04512-50080	14	070	13963-9201-0	29	230	15521-4315-0	23	090
TA040-9323-0	39	030		28	070	14111-4241-5	19	010	15521-4316-0	23	120
TA140-9324-0	39	040		31	100	14182-9203-0	27	270	15521-4352-2	23	030
01023-50616	4	190		32	110	14911-4275-0	41	250	15521-4354-2	23	060
01023-50618	9	040	04512-50080	36	150	14971-4275-0	41	260	15521-4355-2	23	050
01023-50620	4	160	04612-00250	15	190	15001-7287-0	33	040	15521-4367-3	23	040
	17	080	04717-01000	30	030	15021-1424-0	36	190	15521-4393-0	23	140
	21	130	04717-02200	41	060	15021-3366-0	1	140	15521-7332-0	4	140
01023-50650	8	030	04724-00140	16	020	15108-7287-0	33	030	15521-9602-0	1	020
01025-50630	20	100	04811-10290	23	070	15221-0175-0	3	010	15521-9603-0	1	030
01123-50814	15	150	04811-10300	12	160	15221-0337-0	3	090	15531-7243-2	35	030
01123-50816	3	030	04811-50650	23	130	15221-0338-0	1	060	15543-8304-3	31	180
01123-50820	31	060	04814-06310	18	030	15221-0339-0	1	070	15601-0456-0	10	160
	38	080	04816-00160	23	150	15221-0349-0	3	100	15601-1555-3	11	010
01123-50822	37	030	04817-00060	25	100	15221-1315-3	36	060	15601-9201-2	21	025
01123-50825	10	070	04817-00160	2	080	15221-1333-0	36	040	15601-9665-0	21	030
01123-50828	10	080	04817-50300	5	100	15221-1398-0	36	050	15621-1403-0	36	170
	32	080	05012-00408	1	080	15221-1431-0	36	100	15707-3375-0	2	040
01123-50835	31	160	05012-00609	1	090	15221-1435-3	36	090	15748-6057-2	19	090
01123-50865	15	200	05012-00612	1	100	15221-1443-0	36	130	15831-1109-0	39	060
01127-50830	26	040		4	030	15221-1627-0	11	080	15831-4325-0	25	080
01133-51030	28	030	05012-01018	1	110	15221-1632-0	15	140	15831-4393-0	25	070
01153-50812	14	060	05411-00414	17	050	15221-2336-0	12	170	15831-8746-2	25	110
	36	160	05411-00420	21	100	15221-3365-0	1	120	15841-3901-3	30	010
01513-50822	38	040	05411-00528	36	120	15221-3375-0	41	080	15841-5362-2	22	060
01517-51030	28	020	05712-00410	8	050	15221-3568-2	8	060	15841-5385-0	22	110
01518-50822	32	090	05712-00525	15	050	15221-5547-0	15	080	15841-5386-0	22	120
01754-50610	11	130	05712-00720	11	070	15221-5574-0	15	110	15841-9404-0	22	057
01754-50616	20	060		26	080	15221-5623-0	20	050	15847-7313-2	1	150
	32	100	05712-00728	12	130	15221-6641-0	20	070	15852-3314-0	5	090
01754-50635	34	030	06311-55010	30	020	15221-8821-0	17	090	15881-6409-0	27	190
01754-50660	31	040	07715-00401	11	050		18	040	15881-6415-0	27	040
01754-50665	31	045	07715-00403	15	120		21	140	15881-6426-0	27	120
01754-50812	2	070	07715-03205	15	100	15221-9153-0	19	070	15881-6433-0	27	200
01754-50816	11	090	07715-03213	4	130	15221-9153-0	31	070	15881-6460-4	27	280
	11	150	09318-88155	5	120		38	030	15881-6471-0	27	100
01754-50820	19	060	09318-88180	31	130	15225-1619-0	15	170	15881-6480-0	27	060
01754-50830	4	050	09318-88185	41	120	15225-1621-4	15	160	15881-9104-0	27	240
	20	090	09661-40180	41	200	15231-4328-3	25	090	15881-9105-0	27	260
01754-50855	36	110	09661-40260	41	210	15241-3695-0	4	110	15881-9201-0	27	030
01754-50865	41	010	09661-40300	22	025	15241-6758-0	22	180	15881-9202-0	27	250
01754-50875	4	070	09661-70180	41	130	15261-1172-0	41	270	15881-9301-0	27	110
01754-50885	4	170	09661-70280	41	140	15261-9601-0	3	110	15881-9302-0	27	210
01774-51070	26	030	09661-70300	41	150	15271-4271-0	22	030	15881-9303-0	27	220
02056-50060	21	118	09661-70320	41	160	15272-7242-0	35	020	15881-9304-0	27	230
	26	050	09661-70360	41	170	15321-7326-0	31	140	16082-5361-0	22	055
02114-50080	28	060	09661-70380	41	180	15401-1172-0	41	280	16082-5390-3	22	050
02156-50080	31	090	09661-70500	41	190	15401-6339-0	29	110	16221-7327-0	31	150
	32	120	11173-6302-0	29	080	15451-9667-0	2	050	16231-6423-0	27	150
02751-50060	17	100	11173-6313-0	29	240	15461-6301-0	28	010	16231-6485-0	27	160
	21	150	11197-6307-0	29	030		29	010	16241-6406-0	27	140
02751-50080	19	080	11197-6308-0	29	020	15471-2331-2	12	140	16241-6490-0	27	170
02761-50040	22	160	11197-6332-0	29	220	15471-3501-3	8	010	16241-9602-0	4	020
02771-50100	28	040	11197-6338-0	29	100	15471-9153-0	3	040	16271-4357-2	25	050

品番索引 NUMERICAL INDEX

品番 PART No.	頁 PAGE	図番 REF.No.	品番 PART No.	頁 PAGE	図番 REF.No.	品番 PART No.	頁 PAGE	図番 REF.No.	品番 PART No.	頁 PAGE	図番 REF.No.
16271-4359-0	25	040	19202-2325-0	12	150	1A091-2391-0	12	180	1G911-9102-2	5	080
16271-9616-0	1	050	19202-2328-0	12	110	1A091-2392-0	12	180	1G916-2516-0	14	030
16285-6357-0	29	200	19212-6310-0	29	140	1A091-2393-0	10	020	1G916-5175-0	15	030
16285-9201-0	29	210	19212-9713-0	29	160		10	110	1G923-5605-0	20	010
16414-0150-4	2	010	19280-9101-0	21	115		10	140	1G939-5700-8	21	060
16414-3243-4	6	010	1A013-0304-4	3	080	1A091-2394-0	10	020	1G939-5715-2	21	080
16414-5209-0	19	050	1A021-1172-0	31	120		10	110	1G939-6001-2	18	020
16414-5211-0	19	050	1A021-1182-2	37	020		10	140	1J018-8981-0	42	010
16414-5212-0	19	050	1A021-1235-0	38	020	1A091-2395-0	12	200	1J094-5428-0	21	045
16415-5115-0	15	040	1A021-1426-0	36	080	1A091-2396-0	12	200	1J097-5438-0	21	035
16419-5371-0	22	080	1A021-1452-3	5	040	1A091-2397-0	13	210	1J336-0101-0	1	010
16419-5372-0	22	090	1A021-2131-0	12	030	1A091-2398-0	13	210	1J336-2501-0	14	010
16419-5373-0	22	100	1A021-2319-2	12	115	1G065-4236-0	41	220	1J416-7415-0	34	020
16427-1602-0	15	010	1A021-2425-4	11	140	1G279-2133-0	12	040	1J500-0818-0	42	020
16427-6401-5	26	010	1A021-3229-0	4	090	1G315-3321-0	41	100	1J700-2214-0	12	070
	27	010	1A021-3311-2	9	020	1G364-5416-0	16	010	1J818-5770-0	17	010
16427-6402-2	27	090	1A021-3515-0	8	020	1G364-9232-0	18	050	1J818-5771-0	17	020
16427-6411-0	27	020	1A021-5166-3	9	030	1G377-5203-0	24	010	1J818-5772-0	17	030
16427-9101-0	14	080	1A021-5412-0	21	015	1G377-6449-0	40	020	1J818-9694-0	17	040
16429-9201-0	3	050	1A021-5435-0	21	010	1G381-4335-0	25	010	1J829-1356-0	3	130
16429-9201-0	38	050	1A021-5602-0	21	070	1G388-1601-0	11	030	1J829-1358-0	3	120
16433-0446-0	10	090	1A021-5613-3	20	030	1G492-1622-0	15	180	1J854-2437-0	11	120
16467-4250-2	22	010	1A021-5660-2	18	010	1G513-3655-0	7	030	1J860-2498-2	11	110
16652-6431-0	27	180	1A021-5792-0	17	060	1G657-1147-2	39	050	1J860-3314-0	9	010
16652-6477-0	27	070		21	110	1G701-0413-0	4	040	1J860-6551-2	22	140
16652-6478-2	27	130	1A021-6382-0	14	020	1G701-2111-2	12	010	1J866-5721-0	17	070
16661-7305-2	32	050	1A021-7292-0	31	050	1G701-2190-2	12	010		21	120
16661-7355-0	32	030	1A021-7301-3	31	170	1G702-5101-3	19	020	1J873-3641-2	7	010
16691-5798-0	21	090	1A021-7333-2	4	150	1G720-0331-0	3	150	1J985-7270-2	31	010
16691-9602-2	1	025	1A021-7334-0	31	110	1G720-0360-0	3	150	1K125-3374-3	41	070
16851-9627-0	1	125	1A021-7351-0	32	040	1G720-0361-0	3	150	1K321-0551-0	5	110
16873-8843-0	23	110	1A021-7352-0	32	060	1G720-0362-0	3	150	1K321-1177-0	37	010
17076-4301-5	23	010	1A021-9102-0	31	080	1G720-0363-0	3	150	1K376-7285-0	33	010
17112-9701-2	26	090	1A021-9103-0	4	060	1G742-6556-0	22	150	1K376-7294-0	33	020
17147-3321-0	41	110	1A021-9730-0	15	130	1G750-1450-7	5	010	1K411-5641-7	20	110
17189-7240-2	35	010	1A024-2105-3	12	020	1G790-3230-2	4	100	1K543-1101-2	39	010
17248-3334-2	41	040	1A024-2109-4	12	020	1G791-2401-3	11	100	1K543-1105-0	39	020
17248-3345-0	41	050	1A033-6442-0	26	020	1G801-0512-0	5	050	1K989-6060-2	40	040
17311-2201-4	12	050	1A041-0709-5	10	010	1G826-9203-2	22	056	31220-1417-0	14	050
17311-2231-2	12	080	1A051-0402-5	4	010	1G841-9101-0	4	080	3N600-4217-0	41	240
17311-2297-0	12	080	1A051-2302-0	12	090	1G850-0461-4	14	040	5H911-4262-2	4	180
17311-2298-0	12	080	1A051-7303-6	32	010	1G850-3211-0	2	060	66436-6404-0	27	050
17325-1231-2	38	010	1A051-7341-3	32	020	1G851-0481-3	10	050	68881-5354-0	40	010
17325-7244-0	35	040	1A051-7343-0	32	070	1G861-9101-0	2	030	6C040-5858-0	41	030
17331-2198-2	12	060	1A053-7428-0	26	070	1G866-5220-0	19	050	6C090-5896-0	41	090
17331-7334-2	5	030	1A081-2411-0	12	120	1G896-0414-0	13	220			
	37	015	1A091-0436-2	10	040	1G896-1324-0	36	030			
17341-6303-0	29	070	1A091-0454-0	10	030	1G896-1328-0	36	070			
17341-6304-0	29	060		10	120	1G896-1423-0	36	180			
17341-6320-0	29	090		10	150	1G896-3361-0	1	130			
17355-9285-2	38	060	1A091-0482-0	10	060	1G896-3566-0	8	040			
17365-7425-2	34	040	1A091-0704-5	10	100	1G896-4250-2	22	020			
17373-7411-0	34	010	1A091-0705-5	10	130	1G896-5132-0	19	030			
17391-9616-0	1	040	1A091-1651-3	11	060	1G896-5545-0	15	070			
17456-3642-0	7	020	1A091-2347-2	12	180	1G896-5569-0	15	090			
17490-4236-2	41	230	1A091-2348-2	10	020	1G896-9665-0	19	040			
17914-7271-0	35	050		10	110	1G897-1311-4	36	010			
19013-0345-0	3	140		10	140	1G897-1312-4	36	020			
19013-1511-0	11	020	1A091-2353-2	12	200	1G911-0520-3	5	060			
19077-5365-0	22	070	1A091-2354-2	12	210	1G911-5615-0	20	040			

Kubota®

www.kubota.co.jp

純正部品を使いましょう

補修用部品は、安心してご使用いただける純正部品をお買い求めください。
市販類似品をお使いになりますと機械の不調や、機械の寿命を短くする原因になります。

純正アタッチメントを使いましょう

純正アタッチメントは一番よくマッチするように研究され、徹底した品質管理のもとで生産・出荷していますので、安心して使っていただけます。
市販類似品をお使いになりますと、作業能率の低下や機械の寿命を短くする原因となります。

※下表は、部品表編集データで本文（部品表）
ご注文内容とは、関係ありません。

KALPIS No.	EDA1000972
LINE	A
No.	1J336-11000 D1503-M-E4B-BGYB-2
01	

株式会社クボタ

クボタアグリサービス株式会社

秋	田	事	務	所	：電	(018)845-1601	〒011-0901	秋田市寺内字大小路207-54
仙	台	事	務	所	：電	(022)384-5162	〒981-1221	宮城県名取市田高字原182-1
東	京	事	務	所	：電	(048)862-1124	〒338-0832	さいたま市桜区西堀5-2-36
新	潟	事	務	所	：電	(025)285-1261	〒950-0992	新潟市中央区上所上1-14-15
金	沢	事	務	所	：電	(076)275-1121	〒924-0038	石川県白山市下柏野町956-1
大	阪	事	務	所	：電	(06)6470-5850	〒661-8567	兵庫県尼崎市浜1-1-1
福	岡	事	務	所	：電	(092)606-3161	〒811-0213	福岡市東区和白丘1-7-3
熊	本	事	務	所	：電	(096)357-6181	〒861-4147	熊本市南区富合町廻江846-1

株式会社北海道クボタ

本 社 : 電 (011)661-2491 〒063-0061 北海道札幌市西区西町北16-1-1

株式会社東海近畿クボタ

一 宮 事 業 所 : 電 (0586)24-5111 〒491-0031 愛知県一宮市観音町1-1

株式会社 中四国クボタ

本 社 : 電 (086)279-4511 〒703-8216 岡山市東区宍甘275

株式会社クボタエンジンジャパン

部 品 サ ー ビ ス 部 : 電 (06)6648-3976 〒556-8601 大阪府大阪市浪速区敷津東1-2-47

株式会社クボタ 部品事業部

北 海 道 部 品 セ ン タ ー : 電 (011)376-2335 〒061-1274 北海道北広島市大曲工業団地3-1

九 州 部 品 セ ン タ ー : 電 (092)606-3256 〒811-0213 福岡市東区和白丘1-7-3